

え

レントゲン博士



ドイツ生まれの物理学者。
放電管の実験を始め、1895年にX線を発見した。

う

ウイルスは人にうつる



放射線は人にうつらない

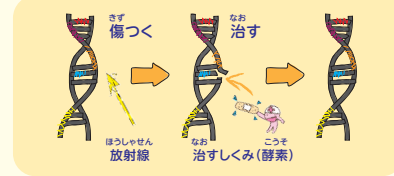


い

体を通り抜ける放射線

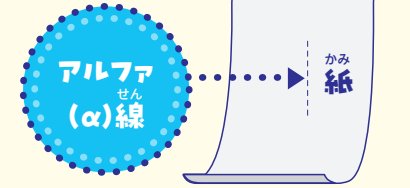


傷ついた遺伝子を治すしくみ



あ

アルファ線の性質



アルファ線をさえぎる



アルファ線は紙1枚でとまるんじゃよ

く



き

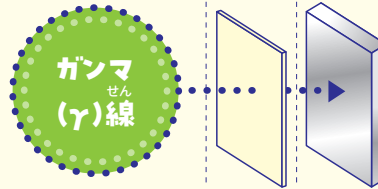
キュリー夫人



ポーランド生まれの物理学者。
放射能の研究で1903年ノーベル物理学賞、ラジウムなどの発見により1911年ノーベル化学賞を受賞した。

か

ガンマ線の性質



ガンマ線はプラスチックやアルミニウムも通り抜けるけど鉛や鉄でさえぎれるんだ

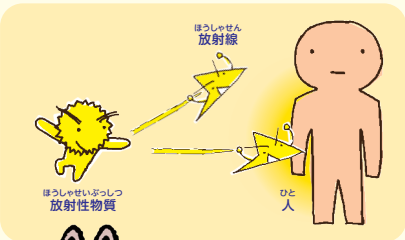
お



し

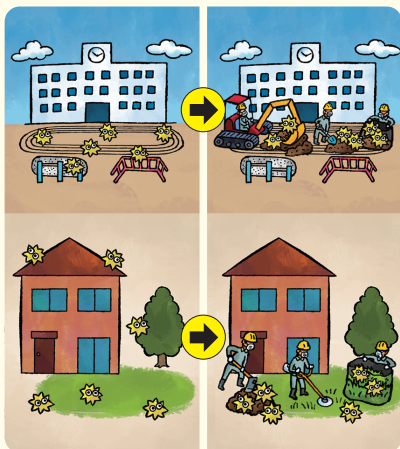
シーベルト(Sv)とは

ほうしゃせん ひと からだ あた えいきょう つよ
放射線が人の体に与える影響の強さ



シーベルトって
ひと なまえ
人の名前だったんだ

さ

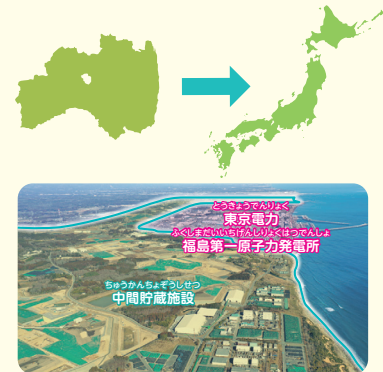


こ



け

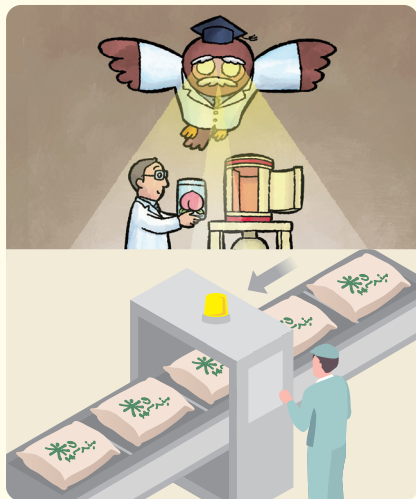
ねん がつ
2045年3月まで
けん がい さい しゅう しょ ぶん
県外最終処分



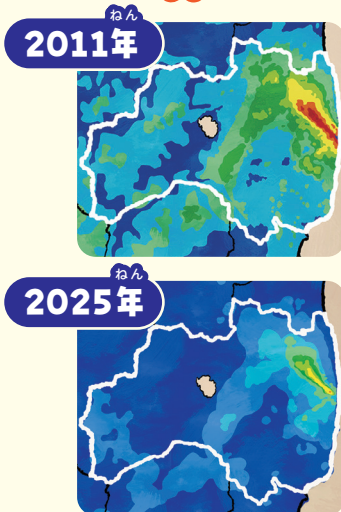
た



そ



せ



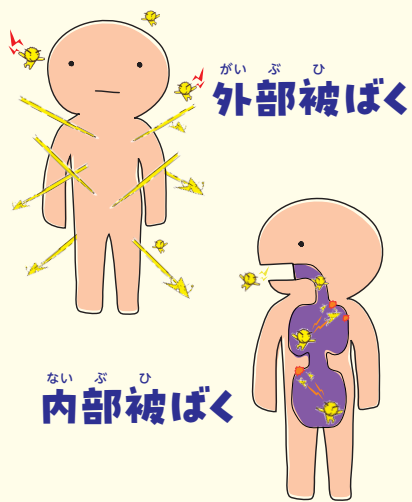
す



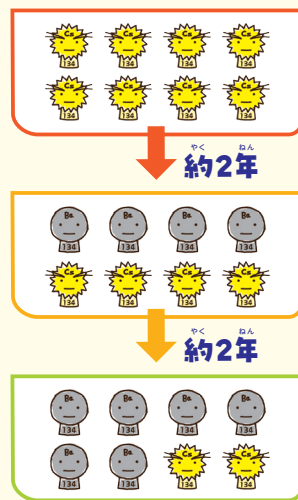
ふ



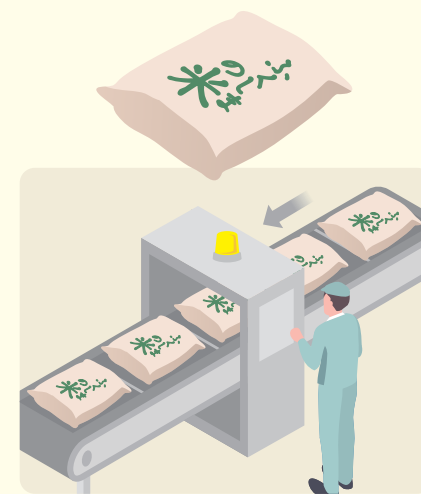
ひ



は



の



み



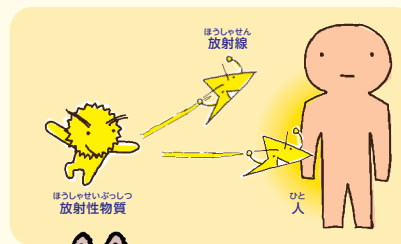
ま



ほ

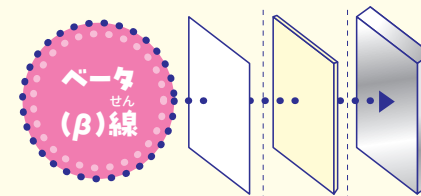
ベクレル(Bq)とは

ほうしゃのう つよ たん い
放射能の強さの単位



へ

ベータ線の性質



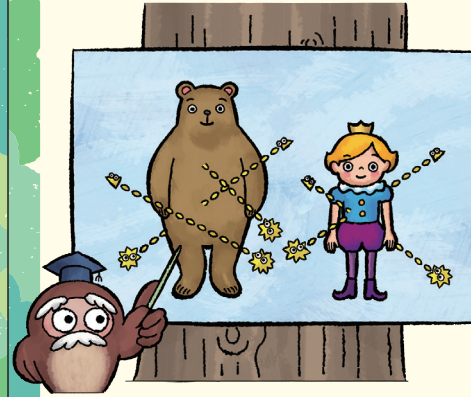
や



も



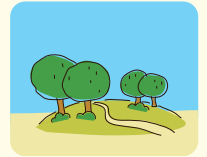
め



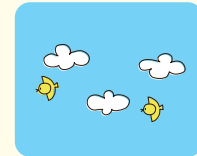
む



うちゅう
宇宙



だいち
大地



くわきちゅう
空気中



たもの
食べ物

ん

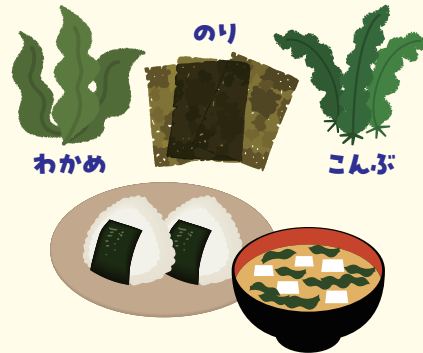


わ



ねん がつ にち ご こ じ ぶん
2011年3月11日 午後2時46分
ひがしにほんだいしんざい お
東日本大震災が起こったんじゃ

よ



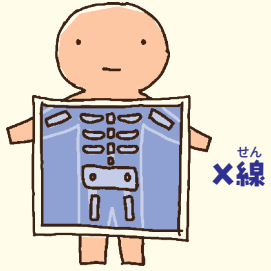
ほうしゃせいぶつしつ
放射性物質じゃないよ
しぜん たもの
自然の食べ物に
はい
入ってるよ!

ゆ



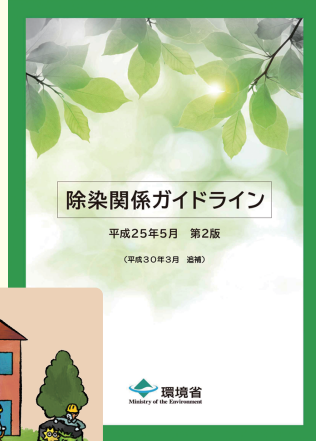
れ

レントゲン



ざつえい
レントゲン撮影でも
ほうしゃせん(せん)
放射線(X線)が
つか
使われているよ!

る



り



ら

にほんはつ
日本初!
たまご
ラジウム玉子



©福島県観光物産交流協会

ろ



FUKUSHIMA
ROBOT
TEST FIELD
福島ロボットテストフィールド

