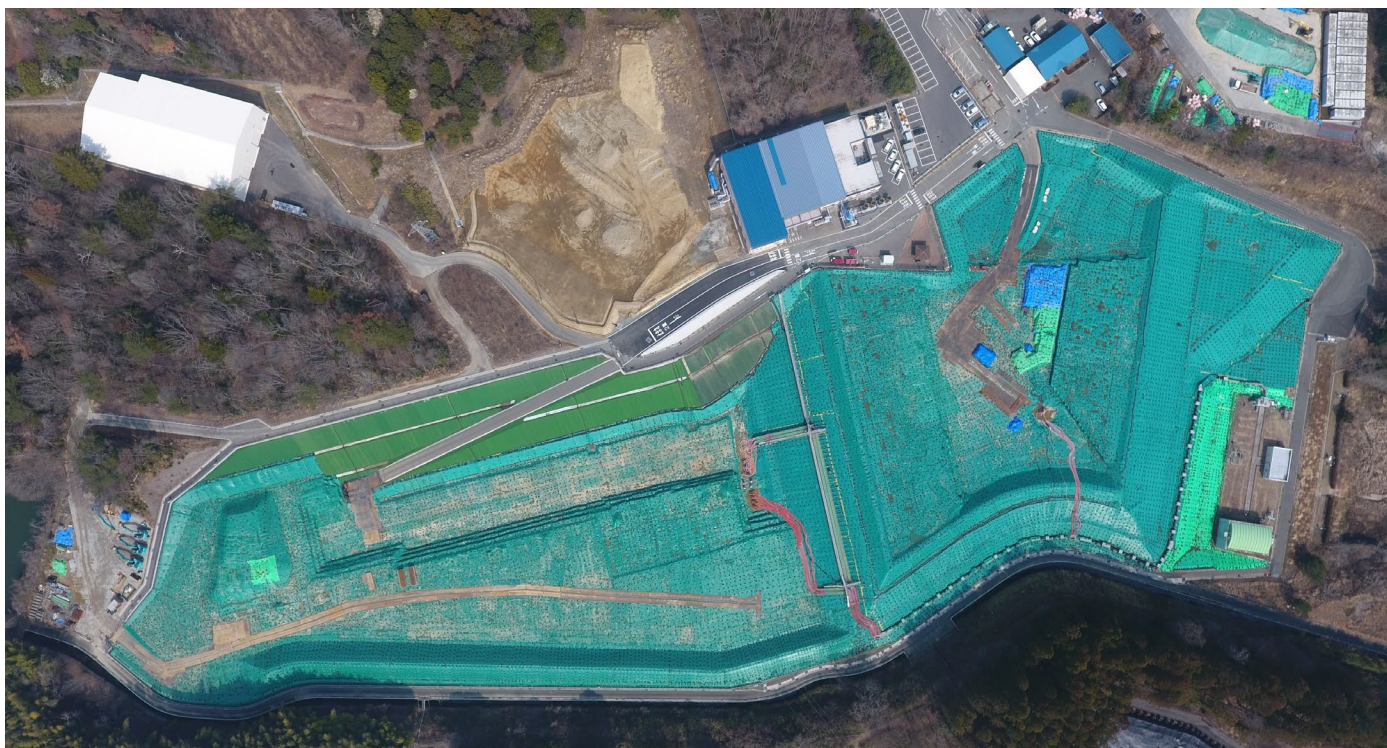


# クリーンセンターふたばの埋立状況

## 概要

- ・ 10万Bq/kg以下の特定廃棄物（帰還困難区域内の特定復興再生拠点区域の被災建物等解体撤去等に伴って生じた特定廃棄物）について、東日本大震災により埋立てを休止していたクリーンセンターふたばを活用した埋立処分事業を実施。（10万Bq/kgを超えるものは中間貯蔵施設に搬入）
- ・ 2023年6月1日からクリーンセンターふたばにて埋立てを開始。



クリーンセンターふたば（2026年3月30日撮影）

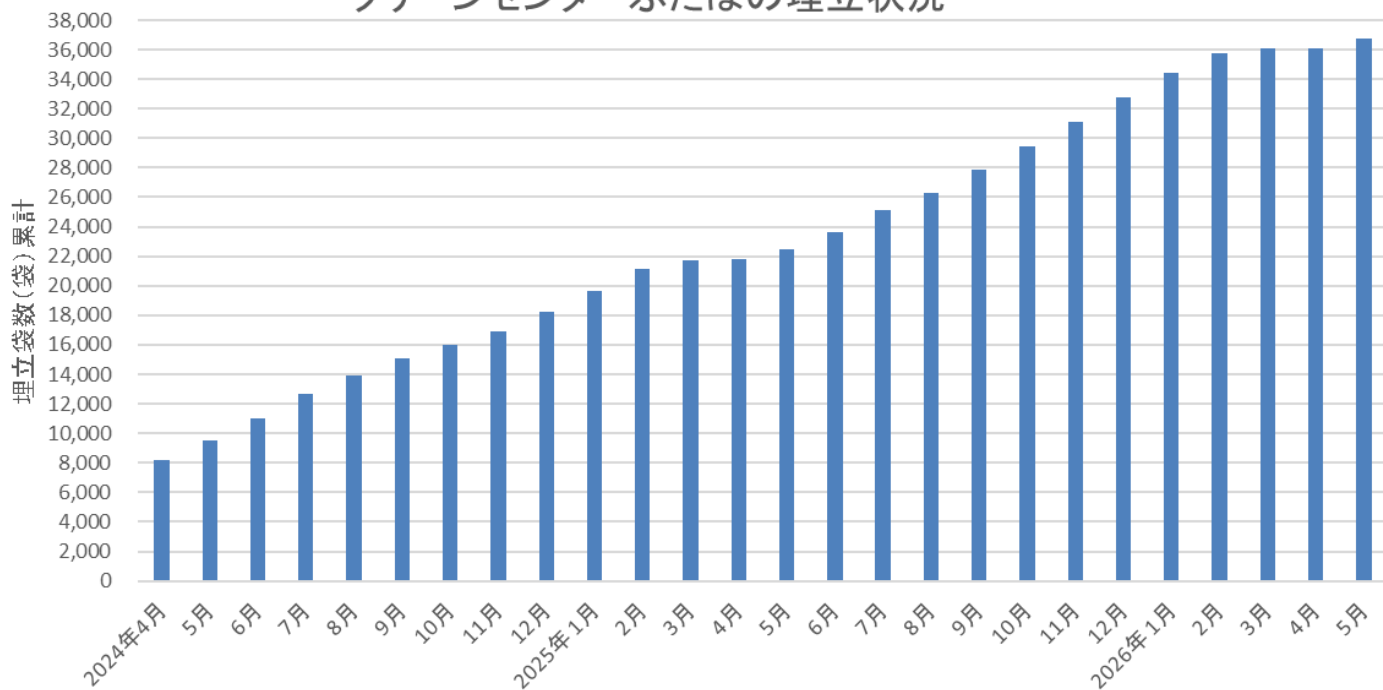
## クリーンセンターふたばの埋立状況

・5月末時点で、36,793袋をクリーンセンターふたばに埋め立てました。

### ●これまでの進捗状況

| 埋立袋数            |        |        |
|-----------------|--------|--------|
| 期間              | 実績 (袋) | 累計 (袋) |
| 2023年6月～2025年5月 | 22,436 | 22,436 |
| 2025年6月         | 1,181  | 23,617 |
| 2025年7月         | 1,516  | 25,133 |
| 2025年8月         | 1,156  | 26,289 |
| 2025年9月         | 1,572  | 27,861 |
| 2025年10月        | 1,614  | 29,475 |
| 2025年11月        | 1,620  | 31,095 |
| 2025年12月        | 1,634  | 32,729 |
| 2026年1月         | 1,664  | 34,393 |
| 2026年2月         | 1,364  | 35,757 |
| 2026年3月         | 332    | 36,089 |
| 2026年4月         | 0      | 36,089 |
| 2026年5月         | 704    | 36,793 |

## クリーンセンターふたばの埋立状況



※埋立ては平日のみ実施しています。

※埋立袋数 (袋) は天候や調整状況により変動します。