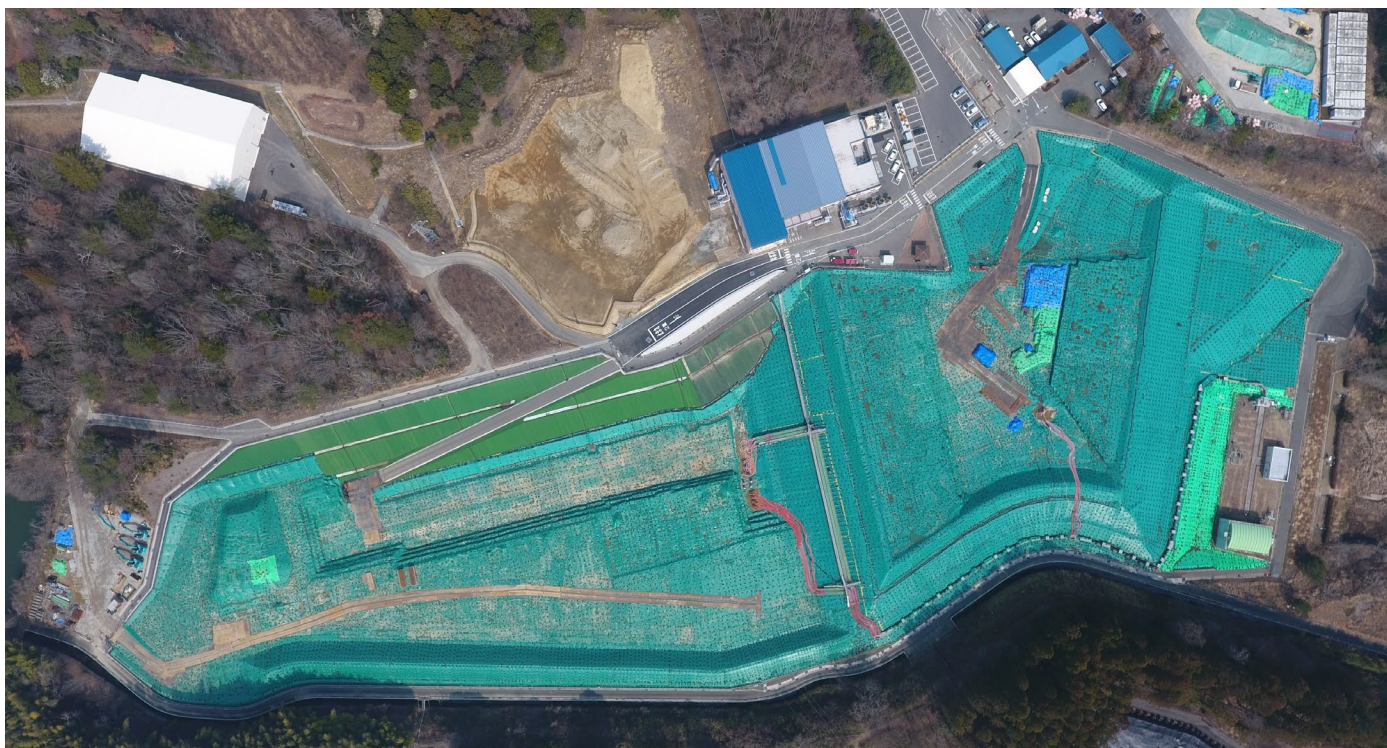


# クリーンセンターふたばの埋立状況

## 概要

- ・ 10万Bq/kg以下の特定廃棄物（帰還困難区域内の特定復興再生拠点区域の被災建物等解体撤去等に伴って生じた特定廃棄物）について、東日本大震災により埋立てを休止していたクリーンセンターふたばを活用した埋立処分事業を実施。（10万Bq/kgを超えるものは中間貯蔵施設に搬入）
- ・ 2023年6月1日からクリーンセンターふたばにて埋立てを開始。



クリーンセンターふたば （2026年3月30日撮影）

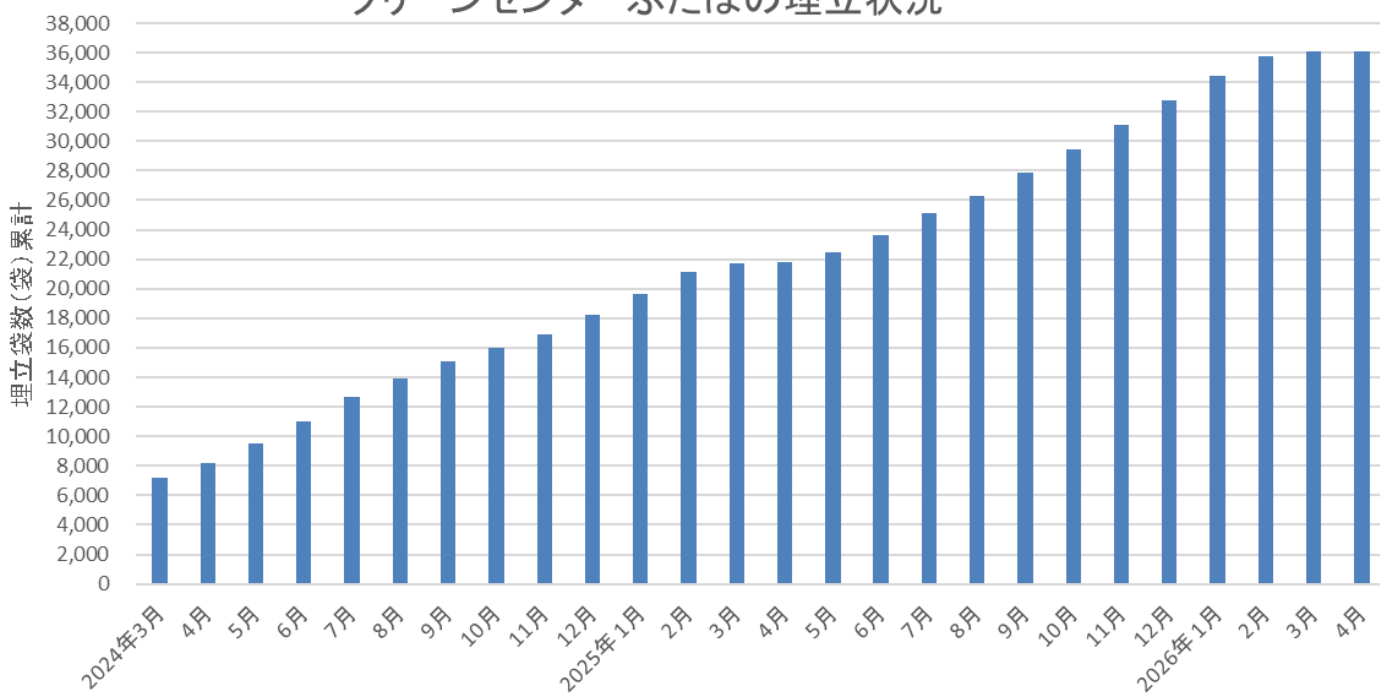
# クリーンセンターふたばの埋立状況

・4月末時点で、36,089袋をクリーンセンターふたばに埋め立てました。

## ●これまでの進捗状況

期間	埋立袋数	
	実績 (袋)	累計 (袋)
2023年6月～2025年4月	21,787	21,787
2025年5月	649	22,436
2025年6月	1,181	23,617
2025年7月	1,516	25,133
2025年8月	1,156	26,289
2025年9月	1,572	27,861
2025年10月	1,614	29,475
2025年11月	1,620	31,095
2025年12月	1,634	32,729
2026年1月	1,664	34,393
2026年2月	1,364	35,757
2026年3月	332	36,089
2026年4月	0	36,089

### クリーンセンターふたばの埋立状況



※埋立は平日のみ実施しています。

※埋立袋数(袋)は天候や調整状況により変動します。