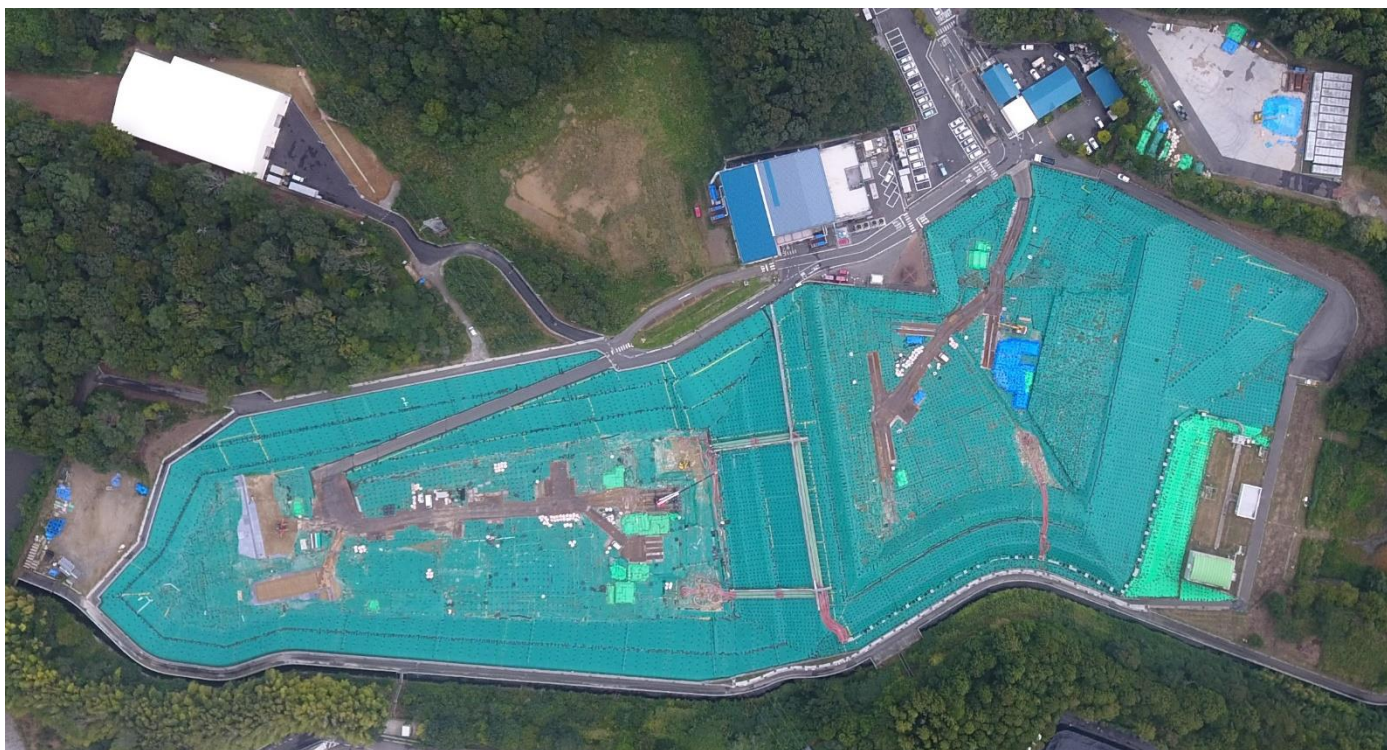


クリーンセンターふたばの埋立状況

概要

- ・ 10万Bq/kg以下の特定廃棄物（帰還困難区域内の特定復興再生拠点区域の被災建物等解体撤去等に伴って生じた特定廃棄物）について、東日本大震災により埋立てを休止していたクリーンセンターふたばを活用した埋立処分事業を実施。（10万Bq/kgを超えるものは中間貯蔵施設に搬入）
- ・ 2023年6月1日からクリーンセンターふたばにて埋立てを開始。



クリーンセンターふたば（2024年9月25日撮影）

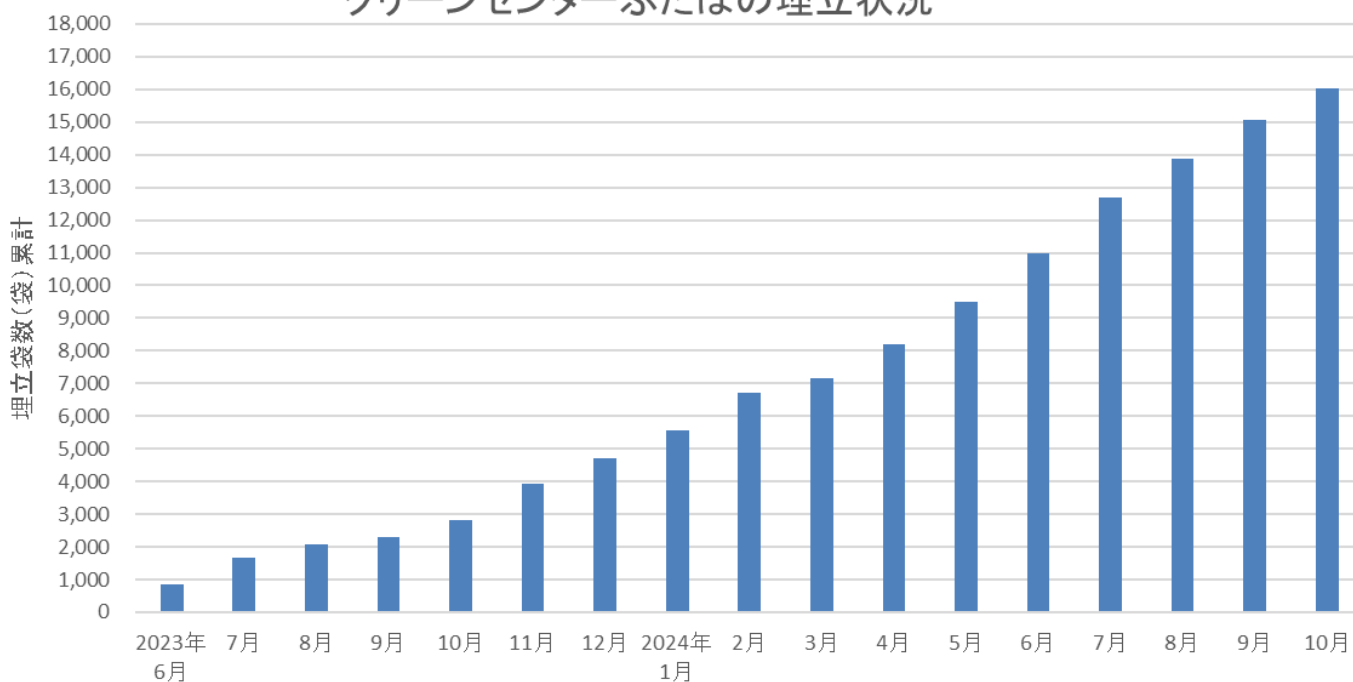
クリーンセンターふたばの埋立状況

・10月末時点で、16,029袋をクリーンセンターふたばに埋め立てました。

●これまでの進捗状況

埋立袋数		
期間	実績 (袋)	累計 (袋)
2023年6月～2023年10月	2,832	2,832
2023年11月	1,103	3,935
2023年12月	777	4,712
2024年1月	860	5,572
2024年2月	1,144	6,716
2024年3月	458	7,174
2024年4月	1,033	8,207
2024年5月	1,290	9,497
2024年6月	1,500	10,997
2024年7月	1,695	12,692
2024年8月	1,196	13,888
2024年9月	1,160	15,048
2024年10月	981	16,029

クリーンセンターふたばの埋立状況



※埋立ては平日のみ実施しています。

※埋立袋数 (袋) は天候や調整状況により変動します。