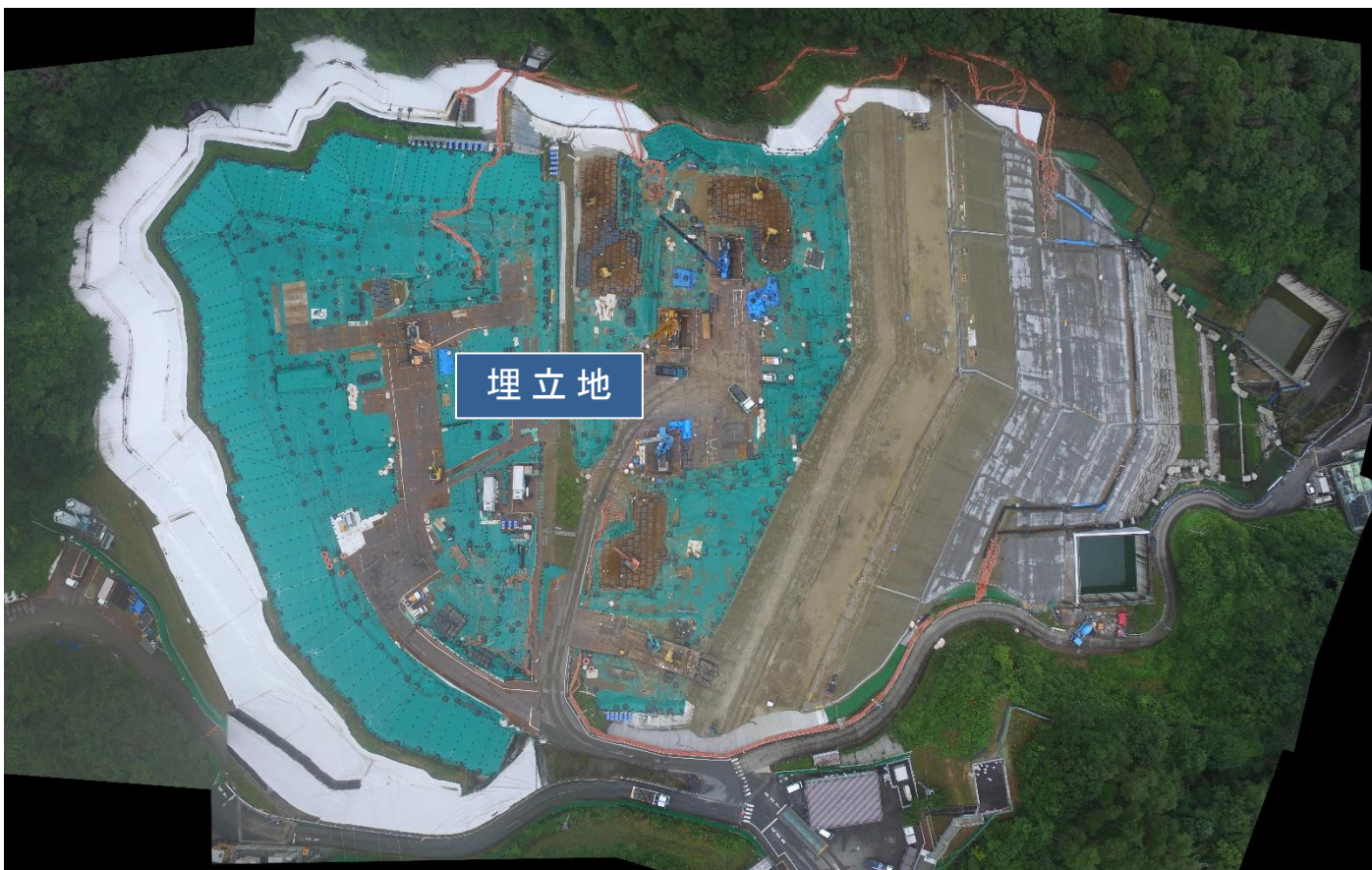


特定廃棄物埋立処分施設への搬入状況

概要

- ・福島県内の10万Bq/kg以下の特定廃棄物（指定廃棄物及び対策地域内廃棄物）について、既存の管理型処分場（旧フクシマエコテッククリーンセンター）を活用した埋立処分事業を実施。（10万Bq/kgを超えるものは中間貯蔵施設に搬入）
- ・2017年11月17日から特定廃棄物埋立処分施設への搬入を開始。



特定廃棄物埋立処分施設（2020年7月16日撮影）

特定廃棄物埋立処分施設への搬入状況

・ 7月末時点で、134,198袋を特定廃棄物埋立処分施設へ搬入しました。

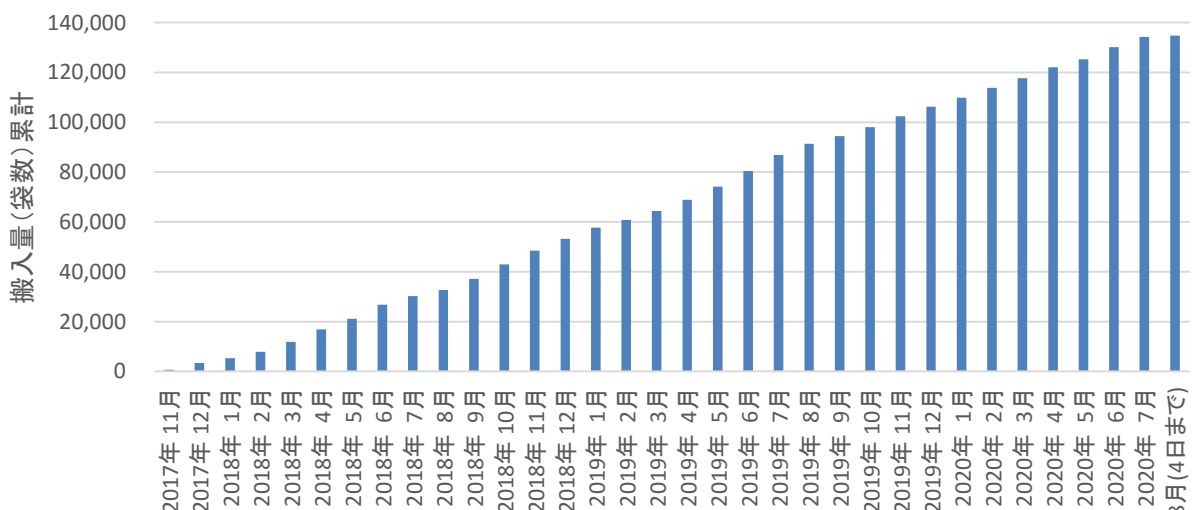
●最新の進捗状況

搬入量（袋数）		
期間	実績（袋）	累計
7/29～8/4	1,258	134,715

●これまでの進捗状況

搬入量（袋数）		
期間	実績（袋）	累計
2017年11月～2019年8月	91,298	91,298
2019年 9月	3,146	94,444
2019年 10月	3,551	97,995
2019年 11月	4,366	102,361
2019年 12月	3,885	106,246
2020年 1月	3,544	109,790
2020年 2月	3,956	113,746
2020年 3月	3,925	117,671
2020年 4月	4,304	121,975
2020年 5月	3,252	125,227
2020年 6月	4,900	130,127
2020年 7月	4,071	134,198

特定廃棄物埋立処分施設への搬入状況



※搬入は平日のみ実施しています。 ※搬入量（袋数）は天候や調整状況により変動します。

2020年 8月(4日まで)