

租税特別措置法施行規則第14条第5項第3号イに規定する
中間貯蔵施設に係る部分の環境大臣の指定について

平成26年11月14日
令和4年3月25日一部改正
令和4年6月28日一部改正
令和5年3月28日一部改正
環境大臣

租税特別措置法施行規則（昭和32年大蔵省令第15号）第14条第5項第3号イに規定する中間貯蔵施設に係る部分として、中間貯蔵施設の設置区域を別添地図のとおりとし、対象となる土地について、下記のとおり指定する。

記

- 双葉郡双葉町大字新山^{しんざん}字富永^{とみなが}、字萩^{はぎさく}、字弓^{ゆみさく}、字漆^{うるしざく}、
" " 字前^{まえおき}沖^{くぼ}のうち町道久保前^{くぼまえ}・前^{まえおき}沖線より東側、かつ、町道^{げじょう}下条^{ほそや}・細谷
線より南側の部分、
" " 字蓬^{よもぎ}田^だのうち町道久保前^{くぼまえ}・前^{まえおき}沖線より東側の部分、
" " 字牛^{うし}踏^{ぶみ}のうち国道6号より東側の部分、
" " 字高^{たか}万^{まん}、字^{ざく}、
" " 字高^{こおりやま}万^{きたいそざか}、字^{みなみいそざか}、字^{おざわ}、字^{やへいさく}、字^{ひがしほら}、
大字郡山^{しろうだ}字北^{しろ}磯^だ、字南^{しろ}磯^だ、字小^{しろ}沢^だ、字弥^{しろ}平^だ、字東^{しろ}原^だ、
" " 字四^{しろ}郎^だ田^だのうち29番地2、42番地、45番地、157番地2、
159番地3、160番地4、160番地5、192番地及び2
36番地を除く部分、
" " 字台^{だい}、字台^{だいのまえ}ノ前^{まえ}、
字関^{せき}ノ入^{のいり}のうち7番地、23番地、24番地1及び24番地2を
除く部分、
" " 字小^こ讓^{ゆずり}、字後^{うしろざく}、字島^{しま}、
" " 字五^ご斗^と、字堂^{どう}ノ上^{のうえ}、字鹿^か島^{しま}原^{ばら}、字馬^ば場^ば、字栗^{くり}崎^{ぎき}、字島^{しま}ノ坪^{のつぼ}、
" " 字大^お倉^{くら}田^だ、字四^し斗^と、字ク^くツ^つカ^かタ^た、字五^ご番^{ばん}、字谷^や地^ち、字根^ね田^だ、
" " 字塚^{つか}ノ腰^{のこし}、字本^{もと}風^{ふう}呂^ろ、字銅^{どう}谷^や、字^{じん}陳^ば場^{ざわ}、字西^{にし}原^{はら}、字坂^{さか}下^{した}、
" " 字鍛^か冶^{じうち}内^{の内}、字長^{なが}橋^{はし}、字道^{どう}ノ口^{のくち}、字中^{なか}ノ町^{のまち}、字尾^お浸^{して}、字柳^{やなぎ}町^{まち}、
" " 字沼^{ぬま}ノ沢^{のさわ}のうち7番地6を除く部分、
" " 字久^く保^ぼ谷^{やち}地^ちのうち福島第一原子力発電所用地並びに119番地2、
121番地2、123番地1、123番地2、126番地2、3
33番地及び334番地を除く部分、
" " 字南^{みなみ}久^く保^ぼ谷^{やち}地^ちのうち福島第一原子力発電所用地並びに7番地2、
8番地2、15番地2及び25番地2を除く部分、
" " 字大^お原^{おほら}山^{やま}のうち福島第一原子力発電所用地並びに21番地4、3
9番地2を除く部分、

- // // 字^{ならなし}檜^{ほそ}無^{やおも}のうち福島第一原子力発電所用地を除く部分、
- // 大字^{ほそ}細^{やおも}谷^{もり}字^の大^の森^{うち}、
- // // 字^{くま}森^のノ^の内^ののうち福島第一原子力発電所用地を除く部分、
- // // 字^{くま}熊^のノ^の沢^ののうち国道6号より東側の部分、
- // // 字^{じん}陳^ぼ場^{した}下^ののうち国道6号より東側の部分、
- // // 字^{じん}陳^ぼ場^{さわ}沢^ののうち福島第一原子力発電所用地を除く部分、
- // // 字^{もみ}榎^の木^の沢^ののうち福島第一原子力発電所用地を除く部分、
- // // 字^{さん}三^び百^{やく}谷^や地^ちのうち福島第一原子力発電所用地を除く部分

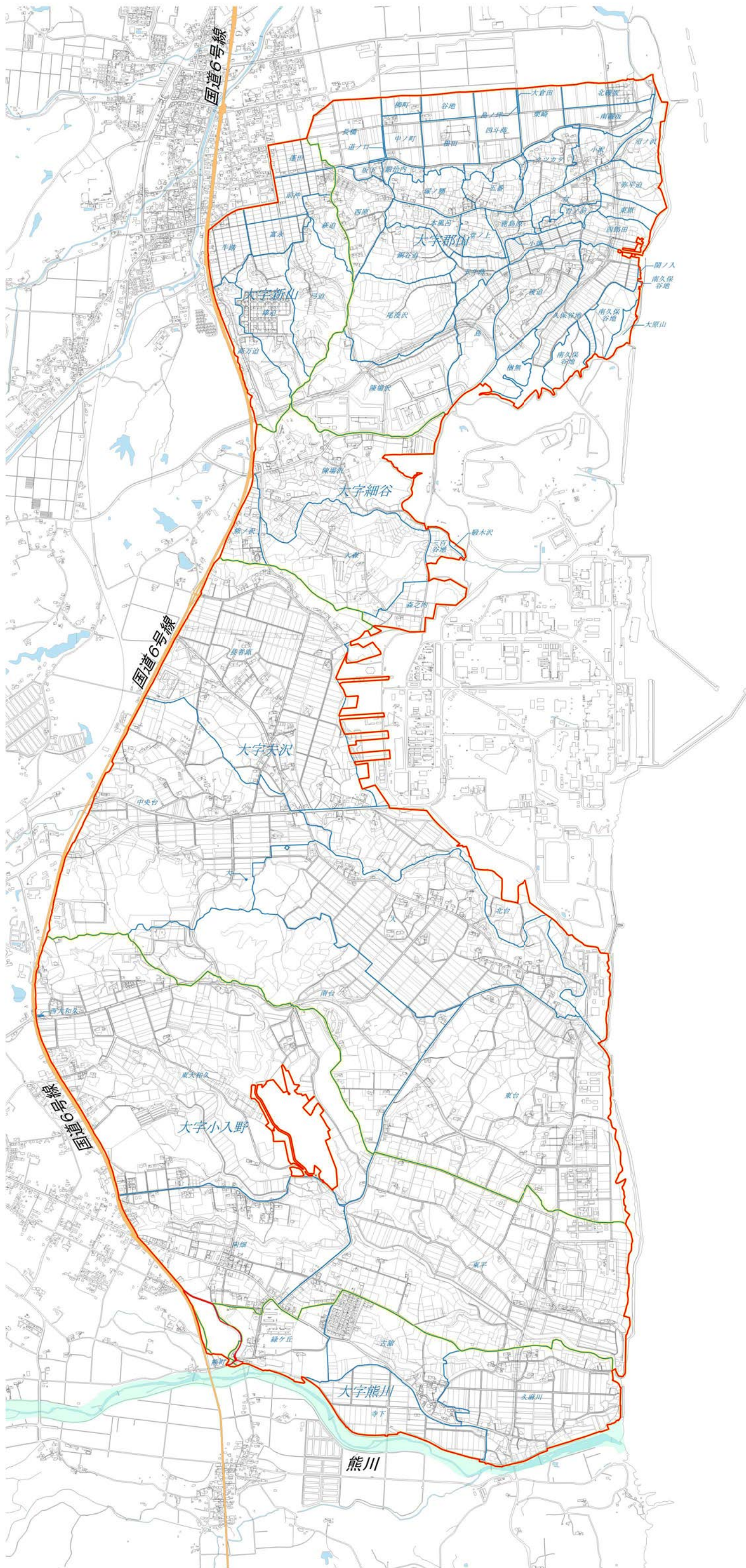
- 双葉郡大熊町大字^{くまがわ}熊^こ川^{だて}字^く古^ま舘^{がわ}、
- // // 字^く久^ま麻^{がわ}川^くのうち二級河川熊川より北側の部分、
 - // // 字^て寺^ら下^{した}のうち二級河川熊川より北側の部分、
 - // // 字^み緑^どヶ^り丘^{がお}のうち二級河川熊川より北側の部分、
 - // 大字^く熊^ま字^く熊^ま町^ちのうち二級河川熊川より北側、かつ、国道6号より東側の部分
並びに549番地1、550番地、551番地1、551番地2、
553番地1から553番地4まで及び554番地から556番地
までを除く部分、
 - // 大字^お夫^つ沢^と字^ざ大^わ、字^だ東^い台^ひ、字^が南^し台^だ、
 - // // 字^ち中^{ゆう}央^{おう}台^{だい}のうち国道6号の東側の部分、
 - // // 字^ち長^{よう}者^じ原^{やは}のうち国道6号の東側の部分、
 - // // 字^き北^た原^はのうち福島第一原子力発電所用地を除く部分、
 - // // 字^き北^た台^{だい}のうち福島第一原子力発電所用地を除く部分、
 - // 大字^こ小^い入^{りの}野^ひ字^が東^し大^お和^お久^わのうち183番地2から183番地7まで、183
番地9から183番地11まで、289番地4、310番地5、
350番地6、353番地6、354番地1、354番地4及び
669番地を除く部分、
 - // // 字^ひ東^が平^し、
 - // // 字^む向^か畑^いのうち国道6号の東側の部分

※ 上記のうち、町道西32号線（大字熊字熊町549番1地先から大字熊川字^く緑^まヶ^ま丘^ち41番地先まで）、町道東57号線及び町道東62号線（大字熊川字^く緑^まヶ^ま丘^ち28番3地先から同字28番4地先まで）を除く

以上

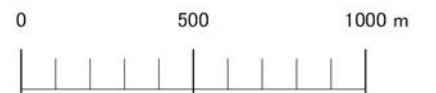


1 : 22,000



| 凡 例 | |
|-----|-------|
| | 計 画 線 |
| | 大 字 界 |
| | 字 界 |

| No. | 町 | 大字 | 字 |
|-----|-----|----|----------|
| 1 | 双葉町 | 郡山 | クツカタ |
| 2 | 双葉町 | 郡山 | 関ノ入 |
| 3 | 双葉町 | 郡山 | 久保谷地の一部 |
| 4 | 双葉町 | 郡山 | 栗崎 |
| 5 | 双葉町 | 郡山 | 五斗蒔 |
| 6 | 双葉町 | 郡山 | 五番 |
| 7 | 双葉町 | 郡山 | 後迫 |
| 8 | 双葉町 | 郡山 | 根田 |
| 9 | 双葉町 | 郡山 | 坂下 |
| 10 | 双葉町 | 郡山 | 四斗蒔 |
| 11 | 双葉町 | 郡山 | 四郎田 |
| 12 | 双葉町 | 郡山 | 鹿島原 |
| 13 | 双葉町 | 郡山 | 小沢 |
| 14 | 双葉町 | 郡山 | 沼ノ沢の一部 |
| 15 | 双葉町 | 郡山 | 西原 |
| 16 | 双葉町 | 郡山 | 台 |
| 17 | 双葉町 | 郡山 | 台ノ前 |
| 18 | 双葉町 | 郡山 | 大原山の一部 |
| 19 | 双葉町 | 郡山 | 谷地 |
| 20 | 双葉町 | 郡山 | 鍛冶内 |
| 21 | 双葉町 | 郡山 | 中ノ町 |
| 22 | 双葉町 | 郡山 | 長橋 |
| 23 | 双葉町 | 郡山 | 道ノ口 |
| 24 | 双葉町 | 郡山 | 陳場沢 |
| 25 | 双葉町 | 郡山 | 塚ノ腰 |
| 26 | 双葉町 | 郡山 | 島 |
| 27 | 双葉町 | 郡山 | 東原 |
| 28 | 双葉町 | 郡山 | 堂ノ上 |
| 29 | 双葉町 | 郡山 | 銅谷迫 |
| 30 | 双葉町 | 郡山 | 楮無の一部 |
| 31 | 双葉町 | 郡山 | 南磯坂 |
| 32 | 双葉町 | 郡山 | 南久保谷地の一部 |
| 33 | 双葉町 | 郡山 | 馬場 |
| 34 | 双葉町 | 郡山 | 尾漫沢 |
| 35 | 双葉町 | 郡山 | 北磯坂 |
| 36 | 双葉町 | 郡山 | 本風呂 |
| 37 | 双葉町 | 郡山 | 弥平迫 |
| 38 | 双葉町 | 郡山 | 柳町 |
| 39 | 双葉町 | 郡山 | 島ノ坪 |
| 40 | 双葉町 | 郡山 | 大倉田 |
| 41 | 双葉町 | 郡山 | 小鎌 |
| 42 | 双葉町 | 細谷 | 三百谷地の一部 |
| 43 | 双葉町 | 細谷 | 楢木沢の一部 |
| 44 | 双葉町 | 細谷 | 熊ノ沢の一部 |
| 45 | 双葉町 | 細谷 | 森之内の一部 |
| 46 | 双葉町 | 細谷 | 大森 |
| 47 | 双葉町 | 細谷 | 陳場下の一部 |
| 48 | 双葉町 | 細谷 | 陳場沢の一部 |
| 49 | 双葉町 | 新山 | 弓迫 |
| 50 | 双葉町 | 新山 | 牛踏の一部 |
| 51 | 双葉町 | 新山 | 高万迫の一部 |
| 52 | 双葉町 | 新山 | 漆迫 |
| 53 | 双葉町 | 新山 | 前沖の一部 |
| 54 | 双葉町 | 新山 | 萩迫 |
| 55 | 双葉町 | 新山 | 富永 |
| 56 | 双葉町 | 新山 | 蓬田の一部 |



| 凡 例 | |
|-----|-------|
| | 計 画 線 |
| | 大 字 界 |
| | 字 界 |

| No. | 町 | 大字 | 字 |
|-----|-----|-----|---------|
| 57 | 大熊町 | 夫沢 | 長者原の一部 |
| 58 | 大熊町 | 夫沢 | 北原の一部 |
| 59 | 大熊町 | 夫沢 | 中央台の一部 |
| 60 | 大熊町 | 夫沢 | 大 |
| 61 | 大熊町 | 夫沢 | 北台の一部 |
| 62 | 大熊町 | 夫沢 | 南台 |
| 63 | 大熊町 | 夫沢 | 東台 |
| 64 | 大熊町 | 小入野 | 東大和久 |
| 65 | 大熊町 | 小入野 | 向畑の一部 |
| 66 | 大熊町 | 小入野 | 東平 |
| 67 | 大熊町 | 小入野 | 西大和久の一部 |
| 68 | 大熊町 | 熊川 | 緑ヶ丘の一部 |
| 69 | 大熊町 | 熊川 | 古館 |
| 70 | 大熊町 | 熊川 | 久麻川の一部 |
| 71 | 大熊町 | 熊川 | 寺下の一部 |
| 72 | 大熊町 | 熊 | 熊町の一部 |