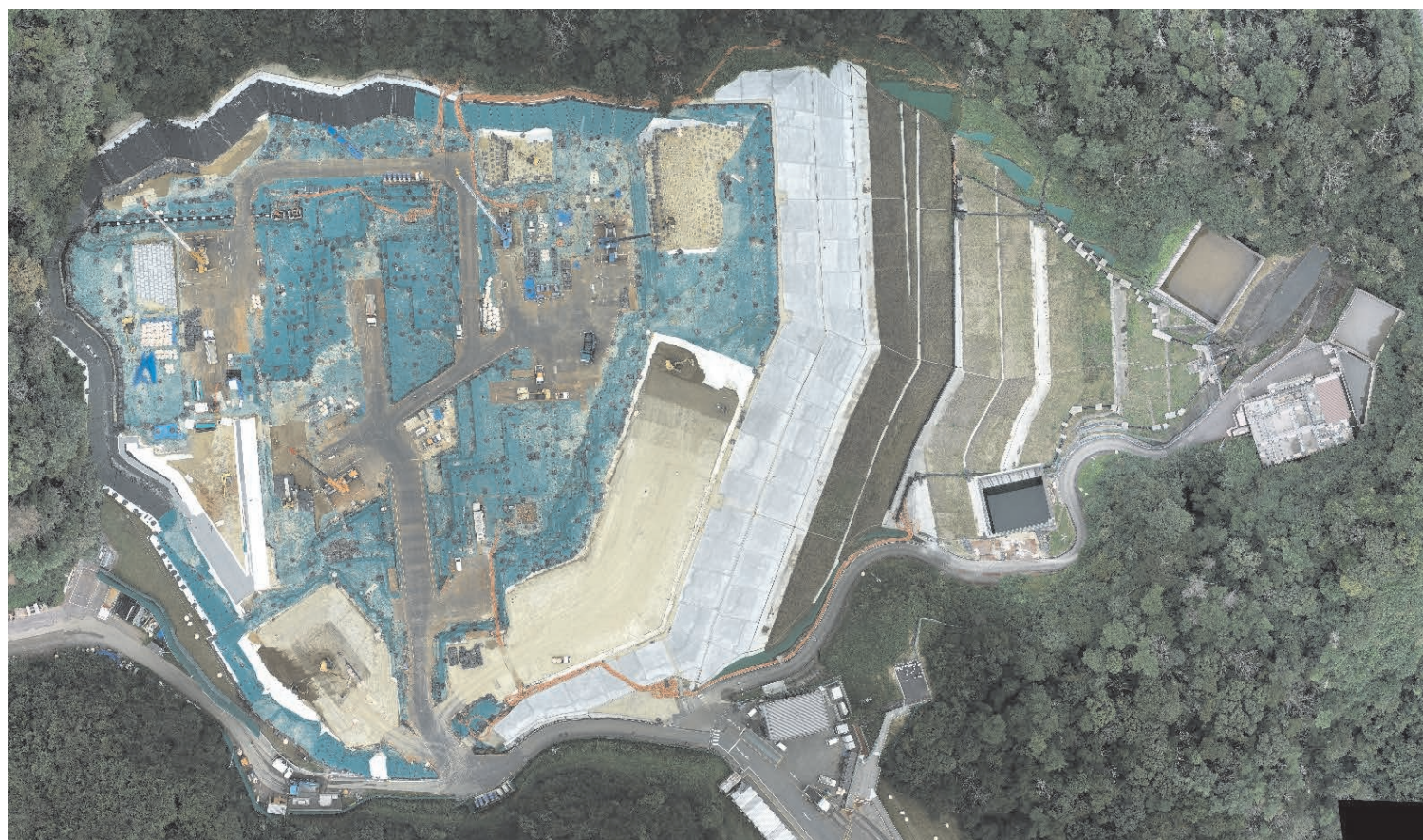


特定廃棄物埋立処分施設への搬入状況

概要

- ・福島県内の10万Bq/kg以下の特定廃棄物（指定廃棄物及び対策地域内廃棄物）について、既存の管理型処分場（旧フクシマエコテッククリーンセンター）を活用した埋立処分事業を実施。（10万Bq/kgを超えるものは中間貯蔵施設に搬入）
- ・2017年11月17日から特定廃棄物埋立処分施設への搬入を開始。



特定廃棄物埋立処分施設（2022年9月15日撮影）

特定廃棄物埋立処分施設への搬入状況

・9月末時点で、247,508袋を特定廃棄物埋立処分施設へ搬入しました。

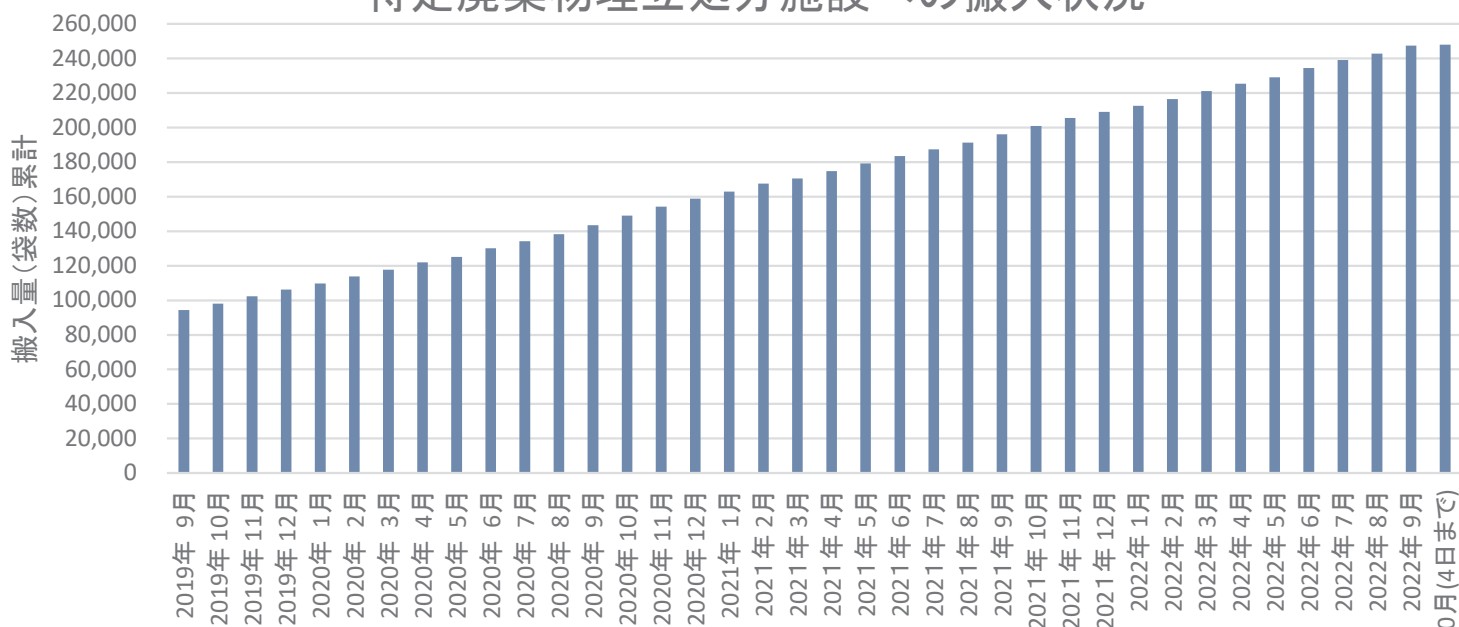
●最新の進捗状況

搬入量（袋数）		
期間	実績（袋）	累計
9/28～10/4	1,238	248,006

●これまでの進捗状況

搬入量（袋数）		
期間	実績（袋）	累計
2017年11月～2021年9月	196,105	196,105
2021年 10月	4,827	200,932
2021年 11月	4,707	205,639
2021年 12月	3,473	209,112
2022年 1月	3,565	212,677
2022年 2月	3,868	216,545
2022年 3月	4,498	221,043
2022年 4月	4,377	225,420
2022年 5月	3,755	229,175
2022年 6月	5,312	234,487
2022年 7月	4,663	239,150
2022年 8月	3,725	242,875
2022年 9月	4,633	247,508

特定廃棄物埋立処分施設への搬入状況



※搬入は平日のみ実施しています。

※搬入量（袋数）は天候や調整状況により変動します。