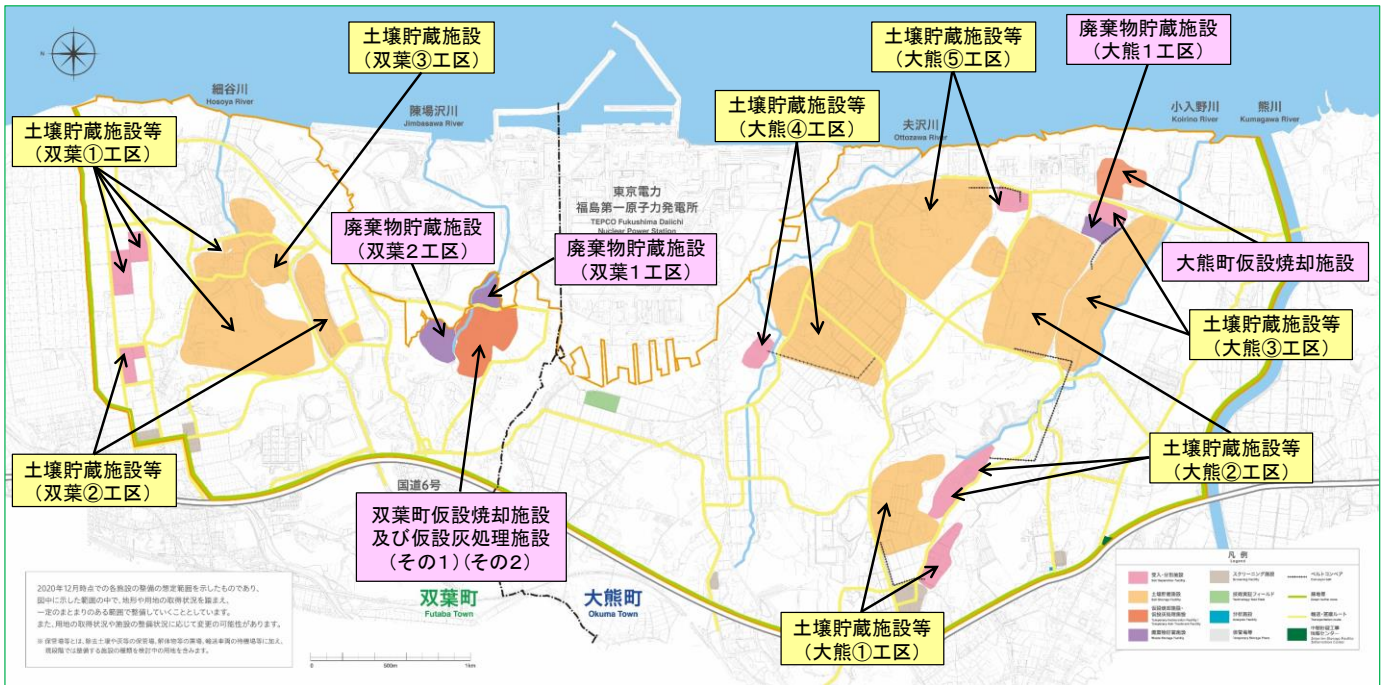


中間貯蔵施設の整備の現状

概要

- 放射線物質汚染対処特措法等に基づき、福島県内の除染に伴い発生した放射性物質を含む土壌・廃棄物及び福島県内に保管されている10万ベクレル/kgを超える焼却灰等を最終処分するまでの間、安全に集中的に管理・保管する施設として中間貯蔵施設を整備しています。
- 2016年11月に、大熊町・双葉町において、受入・分別施設、土壌貯蔵施設の整備に着手しました。
- 2017年6月に除去土壌等の分別処理を開始し、分別した土壌について、大熊町では2017年10月、双葉町では2017年12月から土壌貯蔵施設への貯蔵を開始しました。
- 2020年3月に、中間貯蔵施設における除去土壌と廃棄物の処理・貯蔵の全工程で運転を開始しました。



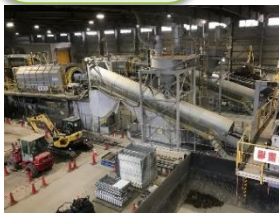
2020年12月時点での各施設の整備の進捗を基に示したものであり、図中に示した範囲の中で、施設や設備の増設計画を基に、一定のまとまりのある範囲で整備していくこととしています。また、用地の取得状況や施設の整備状況に応じて変更の可能性もあります。

※ 図中では、除去土壌や廃棄物の処理場、焼却施設等の場所、焼却灰等の処理場等に示し、施設間の連絡する道路の機能も併せて示しています。

● 除去土壌の分別処理を行い、1月末時点で、約666.8万³m (輸送量ベース)の土壌を土壌貯蔵施設に貯蔵しました。

工区	大熊①工区	大熊②工区	大熊③工区	大熊④工区	大熊⑤工区	双葉①工区	双葉②工区	双葉③工区
受入・分別施設数 ^{※1}	1	2	1	1	1	2	1	-
貯蔵容量 ^{※2}	約100万 ³ m	約330万 ³ m	約210万 ³ m	約160万 ³ m	約200万 ³ m	約140万 ³ m	約90万 ³ m	約80万 ³ m
貯蔵量 ^{※2}	76.6万 ³ m	197.5万 ³ m	91.5万 ³ m	49.6万 ³ m	115.8万 ³ m	57.5万 ³ m	57.8万 ³ m	20.5万 ³ m
着工	2017年9月着工	2016年11月着工	2017年11月着工	2018年10月着工	2018年10月着工	2016年11月着工	2018年1月着工	2018年9月着工
受入・分別施設スケジュール	2018年7月運転開始	2017年8月2018年7月運転開始	2018年7月運転開始	2019年8月運転開始	2019年8月運転開始	2017年6月2018年9月運転開始	2019年2月運転開始	(なし)
土壌貯蔵施設スケジュール	2018年7月運転開始	2017年10月運転開始	2018年10月運転開始	2020年3月運転開始	2019年4月運転開始	2017年12月運転開始	2019年5月運転開始	2019年12月運転開始
受注者	鹿島JV	清水JV	大林JV	清水JV	大林JV	前田JV	大成JV	安藤・間JV

大熊①工区



大熊②工区



大熊③工区



大熊④工区



大熊⑤工区



双葉①工区



双葉②工区



双葉③工区

(受入・分別施設は整備していない)



左の写真が受入・分別施設、右の写真が土壌貯蔵施設

※1 発注時の1施設当たりの処理能力は140t/時。双葉③工区は、受入・分別施設を整備していません。

※2 貯蔵容量及び貯蔵量は、仮置場等からの輸送量ベース(1袋=1m³で換算)。貯蔵容量は、用地確保状況等により変更となる可能性があります。

・仮設焼却施設及び仮設灰処理施設で処理を行っています。

施設	大熊町	双葉町（その1）	双葉町（その2）
規模	・仮設焼却施設：200 t / 日 × 1 炉（ストーカ炉）	・仮設焼却施設：150 t / 日 × 1 炉（シャフト炉） ・仮設灰処理施設：75 t / 日 × 2 炉（表面熔融炉）	・仮設焼却施設：200 t / 日 × 1 炉（ストーカ炉） ・仮設灰処理施設：75 t / 日 × 2 炉（コークスベット式灰 熔融炉）
敷地面積	約5.0ha	約5.7ha	約6.8ha
着工	2016年7月伐採・造成開始	2018年6月伐採・造成開始	2018年6月伐採・造成開始
建設工事 スケジュール	2016年12月開始	2019年1月開始	2019年1月開始
処理 スケジュール	2018年2月処理開始	2020年3月処理開始	2020年3月処理開始
受注者	三菱・鹿島JV	新日鉄・クボタ・大林組・TPT JV	JFE・前田JV
外観			

廃棄物貯蔵施設の整備状況

・1月末時点で、灰処理ばいじんを封入した鋼製角形容器4,162個を廃棄物貯蔵施設に貯蔵しました。

工区	大熊1工区	双葉1工区	双葉2工区
建築構造	鉄骨鉄筋コンクリート造 + 鉄骨造（2棟）	鉄筋コンクリート造 + 鉄骨造 + 鉄骨鉄筋コンクリート造（1棟）	鉄骨鉄筋コンクリート造 + 鉄骨造（1棟）
貯蔵容量※	29,280個	14,678個	約30,000個
貯蔵量※	2,040個	2,122個	—
敷地面積	約2.4ha	約2.2ha	約3.7ha
着工	2018年7月 造成開始 2018年12月 建築開始	2018年6月 造成開始 2018年11月 建築開始	2019年12月 造成開始 2019年12月 建築開始
貯蔵 スケジュール	2020年4月貯蔵開始	2020年3月貯蔵開始	未定
受注者	鹿島建設	大林組	鹿島建設
外観			

※ 貯蔵容量及び貯蔵量は、鋼製角形容器（内寸 約1.3m(幅)×約1.3m(奥行)×約1.1m(高さ)）の個数。