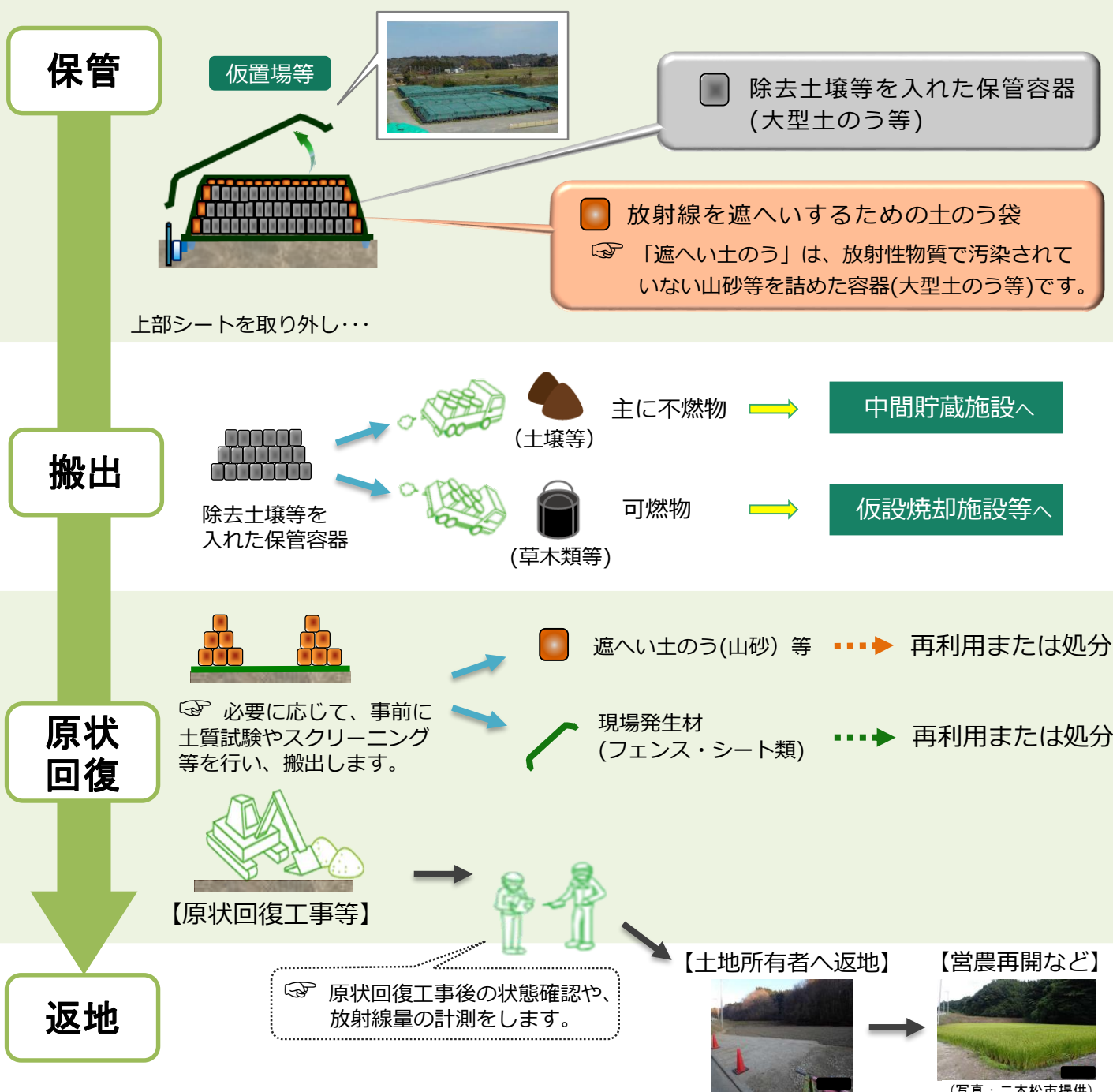


福島県内の除染仮置場等の状況

概要

- ・ 除染で取り除いた除去土壌等は、仮置場等の一時的な保管場所で適正に管理しています。
- ・ 保管をしている除去土壌等は、中間貯蔵施設又は仮設焼却施設等へ搬出します。
- ・ 搬出が完了した仮置場については、順次、遮へい土のう等の搬出・活用を始め、原状回復工事を行った後に、土地所有者へ返地します。

● 仮置場等での搬出～原状回復～返地までの流れ



仮置場等の状況

- 仮置場等総数1,371箇所のうち、393箇所ですて除去土壌等を保管中、978箇所ですて搬出が完了し、641箇所の仮置場で原状回復が完了しました。

| 直轄除染 2020年10月末時点 市町村除染 2020年9月末時点 | 仮置場等の総数 | うち 保管中 | うち 搬出完了 | うち |
|--|---------|-----------|--------------|------------------|
| | | | | 原状回復完了 (返地済み) |
| 除染特別地域 (直轄除染) | 330 | 117 | 213 (65%) | 125 (38%) |
| 汚染状況重点 調査地域等 (市町村除染) | 1,041 | 276 | 765 (73%) | 516 (50%) |
| 合計 | 1,371 | 393 | 978 (71%) | 641 (47%) |

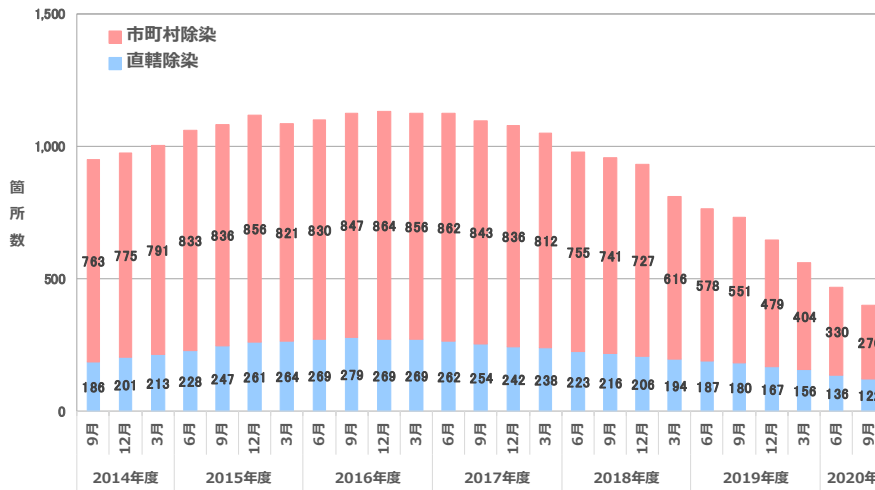
注1) 仮置場等：仮置場のほか、一時保管所、仮仮置場等を含みます。
 注2) 保管中：除去土壌等が保管されている仮置場等を示します。
 注3) 搬出完了：除去土壌等の搬出が完了した仮置場等を示します。
 注4) 原状回復完了：原状回復等が完了した仮置場等を示します。
 注5) 搬出完了及び原状回復完了の欄に記載の(%)は、仮置場等の総数に対する割合を示します。

(出典) 汚染状況重点調査地域等(市町村除染)は、「市町村が設置する仮置場等の状況について(令和2年12月2日福島県生活環境部除染対策課公表資料)」より環境省作成。

●保管中仮置場等の箇所数の推移

(2020年9月末時点)

(箇所)



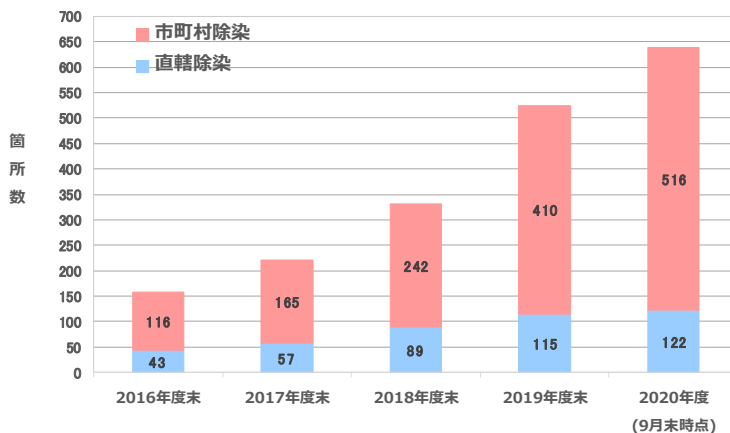
※仮置場の統合等により公表当時の数値とは異なります。

※市町村除染の2018年3月時点以前については、返地前の仮置場等数(「その他の仮置場」は除く)です。

●原状回復が完了した仮置場等の箇所数の推移

(2020年9月末時点)

(箇所)



※2019年度までは各年度末(3月末時点)、2020年度は9月末時点の仮置場等の箇所数です。

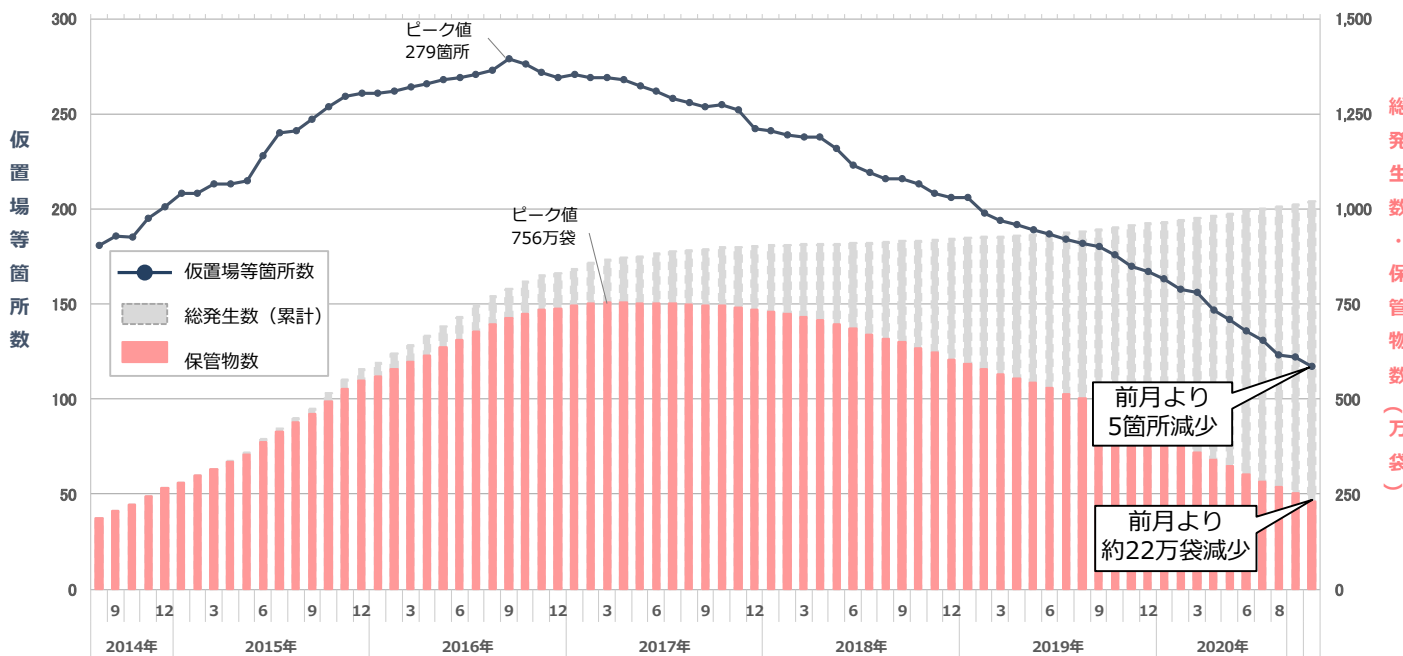
<参考>

除染特別地域（直轄除染）における仮置場等の状況

● 除染特別地域（直轄除染）の市町村別状況

| 市町村 | 仮置場等の総数 | うち | | |
|-----------|------------|------------|------------|------------|
| | | 保管中 | 搬出完了 | 原状回復完了 |
| 田村市 | 6 | 1 | 5 | 4 |
| 川内村 | 2 | 1 | 1 | 1 |
| 檜葉町 | 25 | 3 | 22 | 12 |
| 大熊町 | 18 | 5 | 13 | 13 |
| 川俣町 | 43 | 17 | 26 | 6 |
| 葛尾村 | 36 | 11 | 25 | 12 |
| 飯舘村 | 104 | 53 | 51 | 27 |
| 南相馬市 | 18 | 5 | 13 | 5 |
| 浪江町 | 45 | 11 | 34 | 24 |
| 富岡町 | 22 | 8 | 14 | 14 |
| 双葉町 | 11 | 2 | 9 | 7 |
| 合計 | 330 | 117 | 213 | 125 |

● 保管中仮置場等箇所数と保管物数の推移



直近1年間の推移

| | 2019年 | | | | | 2020年 | | | | | | |
|--------------|-------|-----|-----|-----|-----|-------|-----|-----|-------|-------|-------|-------|
| | 11月 | 12月 | 1月 | 2月 | 3月 | 4月 | 5月 | 6月 | 7月 | 8月 | 9月 | 10月 |
| 仮置場等箇所数（箇所） | 170 | 167 | 163 | 158 | 156 | 147 | 142 | 136 | 131 | 123 | 122 | 117 |
| 総発生数（累計）（万袋） | 957 | 963 | 967 | 972 | 977 | 982 | 987 | 995 | 1,001 | 1,006 | 1,012 | 1,021 |
| 保管物数（万袋） | 455 | 436 | 412 | 383 | 360 | 341 | 323 | 302 | 282 | 269 | 252 | 230 |

注1) 仮置場等箇所数：除去土壌等を保管している仮置場等の箇所数を示します。

注2) 保管物数：仮置場等で保管している数で、単位は「袋」で1袋当たりの保管物の体積は、おおむね1m³です。（ただし、保管物の体積減少により、1袋が1m³より小さくなる場合もあります）。

注3) 除去土壌等の総発生数約1,021万袋の内訳は、保管物数約230万袋、搬出済み数約791万袋です。

（うち仮設焼却炉への搬出は約287万袋、中間貯蔵施設等への搬出は約503万袋）

※数値は四捨五入して表記しているため、合計値は表示上の数字の合計と一致するとは限りません。

<参考>

汚染状況重点調査地域等（市町村除染）における仮置場等の状況

| 方部 | 市町村 | 仮置場等の の総数 | (2020年9月末時点) | | |
|-----------|--------|--------------|--------------|------------|------------|
| | | | うち 保管中 | うち 搬出完了 | うち 返地済み |
| 県北 | 福島市 | 46 | 28 | 18 | 4 |
| | 二本松市 | 355 | 91 | 264 | 247 |
| | 伊達市 | 121 | 33 | 88 | 18 |
| | 本宮市 | 25 | 14 | 11 | 3 |
| | 桑折町 | 38 | 6 | 32 | 18 |
| | 国見町 | 11 | 2 | 9 | 2 |
| | 川俣町 | 22 | 7 | 15 | 0 |
| | 大玉村 | 13 | 1 | 12 | 8 |
| 県中 | 郡山市 | 35 | 26 | 9 | 8 |
| | 須賀川市 | 99 | 27 | 72 | 70 |
| | 田村市 | 100 | 5 | 95 | 55 |
| | 鏡石町 | 4 | 0 | 4 | 3 |
| | 天栄村 | 14 | 1 | 13 | 5 |
| | 石川町 | 1 | 0 | 1 | 1 |
| | 玉川村 | 1 | 0 | 1 | 1 |
| | 平田村 | 1 | 0 | 1 | 1 |
| | 浅川町 | 0 | 0 | 0 | 0 |
| | 古殿町 | 1 | 0 | 1 | 1 |
| | 三春町 | 6 | 4 | 2 | 0 |
| | 小野町 | 3 | 0 | 3 | 3 |
| 県南 | 白河市 | 11 | 2 | 9 | 9 |
| | 西郷村 | 3 | 2 | 1 | 0 |
| | 泉崎村 | 6 | 1 | 5 | 4 |
| | 中島村 | 1 | 0 | 1 | 0 |
| | 矢吹町 | 4 | 0 | 4 | 1 |
| | 棚倉町 | 12 | 0 | 12 | 10 |
| | 矢祭町※ | 0 | 0 | 0 | 0 |
| | 埴町※ | 1 | 0 | 1 | 1 |
| 鮫川村※ | 1 | 0 | 1 | 1 | |
| 会津 | 会津若松市 | 1 | 0 | 1 | 1 |
| | 猪苗代町 | 6 | 0 | 6 | 6 |
| | 会津坂下町※ | 1 | 0 | 1 | 1 |
| | 湯川村※ | 1 | 0 | 1 | 1 |
| | 柳津町※ | 0 | 0 | 0 | 0 |
| | 三島町※ | 0 | 0 | 0 | 0 |
| | 昭和村※ | 1 | 0 | 1 | 1 |
| | 会津美里町※ | 1 | 0 | 1 | 0 |
| 南会津 | 下郷町 | 1 | 0 | 1 | 1 |
| | 南会津町 | 0 | 0 | 0 | 0 |
| 相双 | 新地町 | 1 | 0 | 1 | 1 |
| | 相馬市 | 5 | 2 | 3 | 0 |
| | 南相馬市 | 37 | 12 | 25 | 4 |
| | 広野町 | 1 | 0 | 1 | 0 |
| | 川内村 | 9 | 7 | 2 | 0 |
| いわき | いわき市 | 41 | 5 | 36 | 26 |
| 合計 | | 1,041 | 276 | 765 | 516 |

(2020年9月末時点)

- 注1) 「市町村が設置する仮置場等の状況について（令和2年12月2日 福島県生活環境部除染対策課 公表資料）」より環境省が作成しています。
- 注2) 網掛けは、汚染状況重点調査地域に指定されていない市町村です。「※」は、指定解除された市町村です。
- 注3) 保管中 : 除去土壌等が保管されている仮置場等を示します。
- 注4) 搬出完了 : 除去土壌等の搬出が完了した仮置場等を示します。
- 注5) 返地済み : 原状回復等が完了し、所有者へ返地した仮置場等を示します。