

田村市における除染結果について

環境省除染チーム

- 直轄地域 11 市町村のうち、田村市について、国の除染実施計画に基づく除染が終了。
- 除染の結果は別添のとおり。
 - ・ 除染前の線量が高い地域ほど、空間線量率の低減率は高い
 - ・ 宅地における低減率が他の地目（田畑、森林、道路）に比べて高い
- 今後、除染の効果が維持されていることを確認するため、秋頃を目途に事後モニタリングを実施予定。

(参考) 除染工事の概況（平成 25 年 6 月 23 日 田村市住民説明会資料より抜粋）

- ・ 工期：平成 24 年 7 月 5 日～平成 25 年 6 月 28 日
- ・ 実施者：鹿島・三井住友・日立プラントテクノロジーJV
- ・ 作業員数：1 日最大約 1,300 人（延べ約 12 万人日）
- ・ 除染対象地域：都路町字古道の生活圏及び
林縁部から森林側に 20m 入った部分
- ・ 工事数量
 - － 建物 228,249 m² (121 世帯)
 - － 道路 95.6km
 - － 農地 1,274,021 m²
 - － 森林 1,921,546 m²

除染による低減効果（空間線量率1m）

	除染前の線量帯 ($\mu\text{Sv/h}$)	測定点数	除染前の平均値 ($\mu\text{Sv/h}$)	除染後の平均値 ($\mu\text{Sv/h}$)	低減率
宅地	1.0以上	383	1.24	0.54	56%
	0.75~1.0	1,107	0.86	0.50	42%
	0.5~0.75	2,789	0.62	0.41	35%
	0.5未満	2,179	0.42	0.32	24%
農地	1.0以上	93	1.14	0.76	33%
	0.75~1.0	565	0.86	0.60	30%
	0.5~0.75	1,654	0.63	0.48	24%
	0.5未満	685	0.45	0.37	17%
森林	1.0以上	505	1.23	0.84	32%
	0.75~1.0	1,176	0.87	0.67	23%
	0.5~0.75	1,800	0.64	0.54	16%
	0.5未満	482	0.45	0.41	8%
道路	1.0以上	189	1.24	0.89	28%
	0.75~1.0	591	0.85	0.63	27%
	0.5~0.75	1,871	0.62	0.46	27%
	0.5未満	1,526	0.42	0.33	21%

（地上1m空間線量）

※放射線量は、除染作業の前後で測定したものであり、その後の自然減衰等は含まれていません。

・除染前測定時期：H24年7月25日～H25年5月23日 ・除染後測定時期：H24年8月7日～H25年5月30日

※平成25年6月23日 田村市住民説明会資料より抜粋

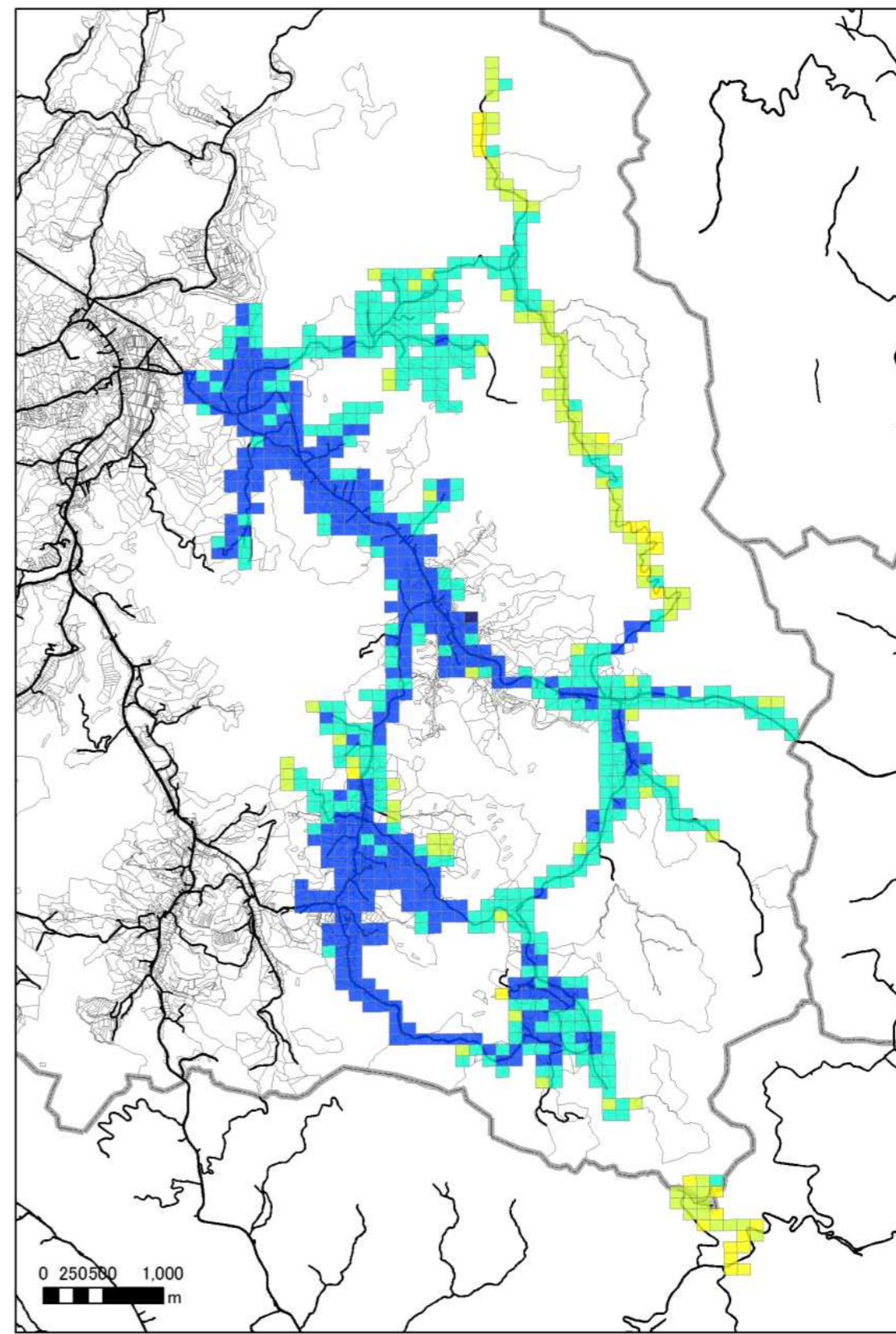
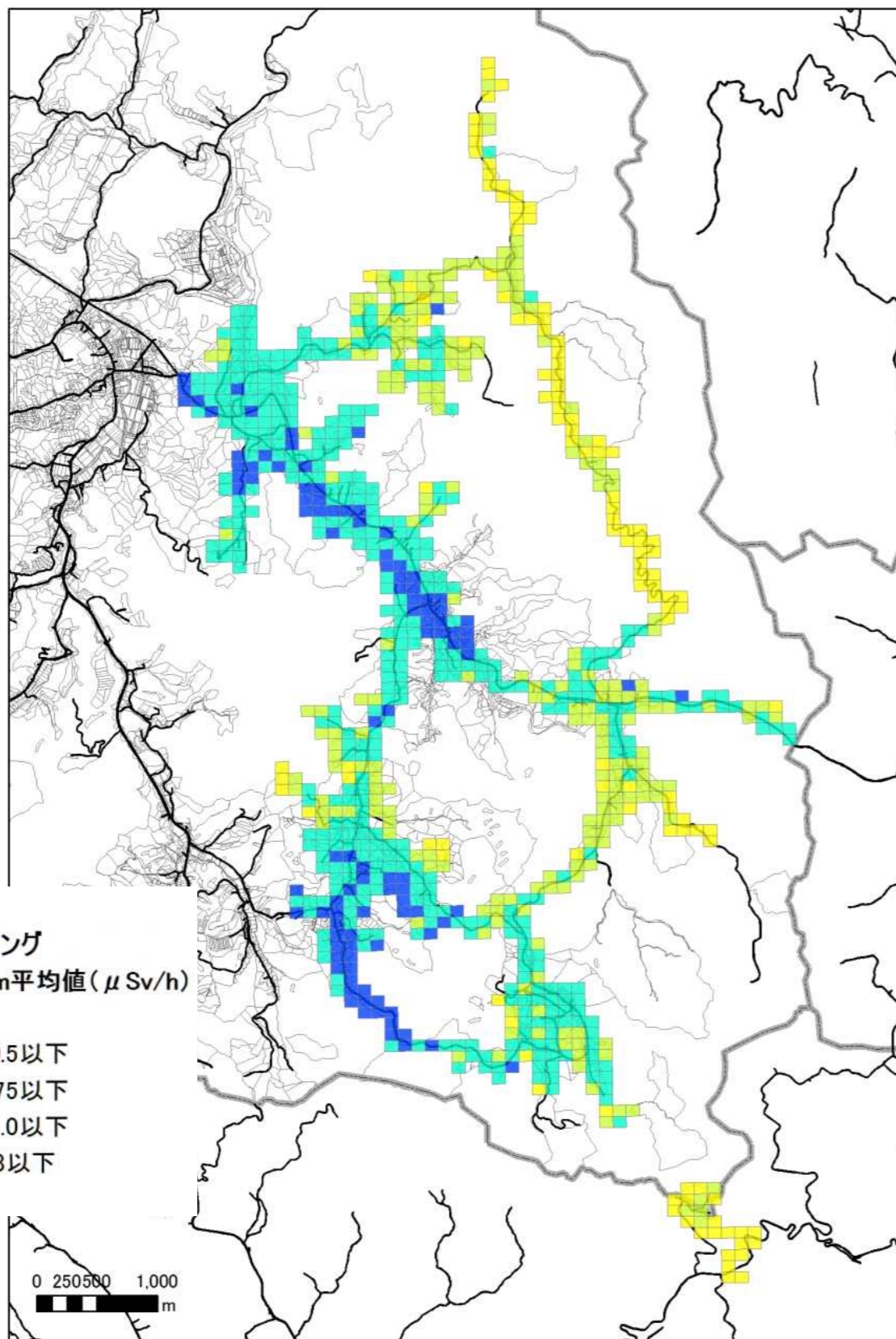
玄関付近の放射線量の平均値（H25年6月18日）

地区	測定点数	空間線量率1cm ($\mu\text{Sv/h}$)	表面汚染密度 (cpm)	空間線量率1m ($\mu\text{Sv/h}$)
小滝沢	30	0.39	291	0.35
地見城	31	0.27	273	0.25
場々	33	0.29	291	0.26
合子	23	0.21	189	0.22
荻田	9	0.26	223	0.28
合計	126	0.29	263	0.27

※平成25年6月23日 田村市住民説明会資料より抜粋

除染前

除染後



- 凡例
除染前後モニタリング
空間線量率100cm平均値(μSv/h)
- 0.23以下
 - 0.23より大きく0.5以下
 - 0.5より大きく0.75以下
 - 0.75より大きく1.0以下
 - 1.0より大きく3.8以下
 - 3.8より大きい