

中間貯蔵施設への除去土壌等の輸送について（須賀川市）

更新日：平成30年11月14日

【平成30年度】

整理番号	積込場等名称 ※1	輸送対象物	積込場等内の輸送対象範囲 (輸送後の集約予定) ※2	輸送実施事業者	輸送予定数量(概数) ※3	輸送期間 ※4	輸送の時間、台数及び回数 ※5	輸送終了後の積込場等の状況
1	仁井田区仮置場	土壌等(不燃物) 廃棄物(可燃物)	場内の全てを予定 (集約予定あり)	清水・竹中 土木・東洋 JV	6,300m ³	平成30年3月～ 8月	8:30～17:00 (10台程度が1日1回)	
2	北横田区積込場	土壌等(不燃物) 廃棄物(可燃物)	場内の全てを予定 (集約予定なし)	清水・竹中 土木・東洋 JV	5,200m ³	平成30年4月～ 11月	8:30～17:00 (10台程度が1日1回)	輸送完了予定
3	堀込区積込場	土壌等(不燃物) 廃棄物(可燃物)	場内の全てを予定 (集約予定なし)	清水・竹中 土木・東洋 JV	4,700m ³	平成30年5月～ 平成31年2月	8:30～17:00 (10台程度が1日1回)	輸送完了予定
4	上鉾衝積込場 (新田区積込場)	土壌等(不燃物)	場内の全てを予定 (集約予定なし)	清水・竹中 土木・東洋 JV	2,800m ³	平成30年7月～ 平成31年2月	10:00～17:00 (12台程度が1日1回)	輸送完了予定
5	越久工業団地 一時保管場	土壌等(不燃物)	場内の全てを予定 (集約予定なし)	清水・竹中 土木・東洋 JV	3,400m ³	平成30年8月～ 9月	10:00～17:00 (20台程度が1日1回)	輸送完了
6	宮の杜グラウンド 保管場	土壌等(不燃物)	場内の全てを予定 (集約予定なし)	清水・竹中 土木・東洋 JV	1,300m ³	平成30年9月～ 10月	10:00～17:00 (15台程度が1日1回)	輸送完了
7	畑田地区積込場	土壌等(不燃物)	場内の全てを予定 (集約予定なし)	清水・竹中 土木・東洋 JV	6,300m ³	平成30年11月～ 平成31年2月	8:30～17:00 (24台程度が1日1回)	輸送完了予定

【留意事項】

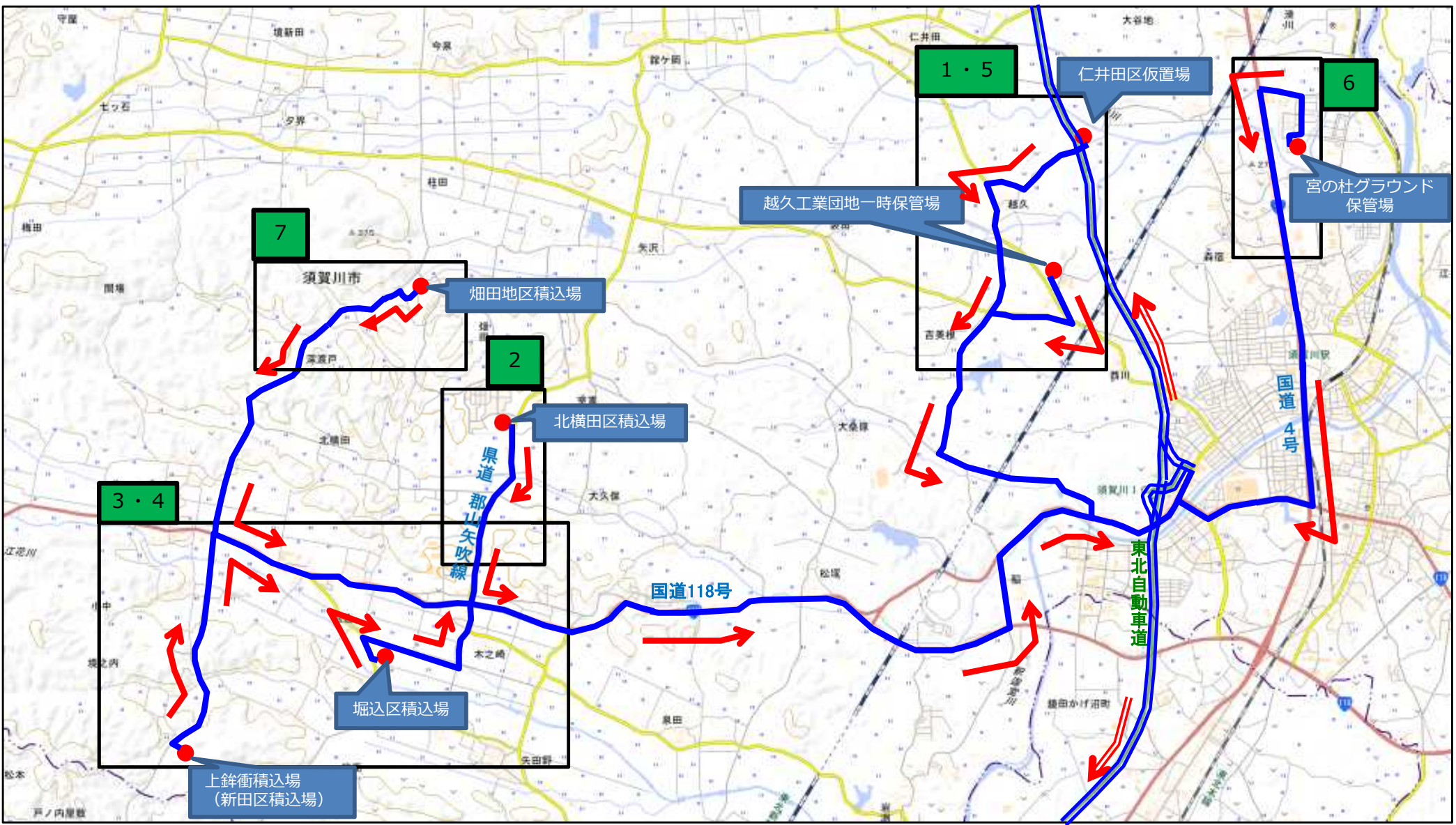
※ 当該年度の輸送が完了した積込場は灰色の文字で表示。※1 積込場等の名称を記載。既存の仮置場や現場保管箇所を積込場としているものや、新たに積込場として設置するものがあります。※2 輸送対象範囲：「場内の全て」…場内の除去土壌等が全て搬出されます。／「場内の一部」…場内の除去土壌等の一部のみ搬出されます（場内の除去土壌等の保管は続きます）。／「今後集約あり」…搬出後、再び除去土壌等が当該積込場等へ集約されます（積込場としての利用が続きます）。／「今後集約なし」…搬出後、除去土壌等の集約はありません（積込場としての利用が終わります）。※3 その年度に当該積込場等から搬出する（予定）数量。このうち学校等からの輸送（予定）がある場合、数量は下段に記載。※4 輸送期間は、天候や道路交通等の状況により変更することがあります。※5 輸送の時間・1日の輸送回数は作業の進捗状況によって変更することがあります。

中間貯蔵施設への除去土壌等の輸送について（須賀川市）：ルート図

更新日：平成30年11月14日

■平成30年度（市内全体）

—— 輸送ルート（高速道路・相馬福島道路・あぶくま高原道路を利用する区間は —— で表示）



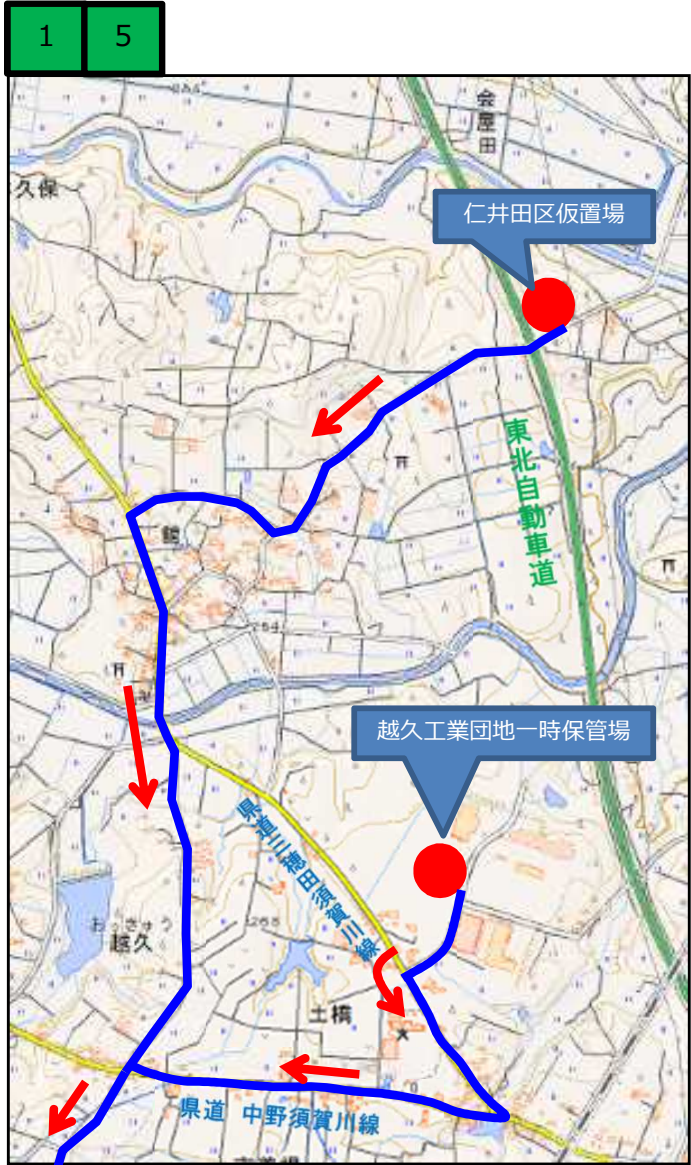
※「地理院地図」（国土地理院）をもとに環境省作成

中間貯蔵施設への除去土壌等の輸送について（須賀川市）：ルート図

更新日：平成30年11月14日

■平成30年度（積込場等付近）

—— 輸送ルート（高速道路・相馬福島道路・あぶくま高原道路を利用する区間は —— で表示）



※「地理院地図」（国土地理院）をもとに環境省作成

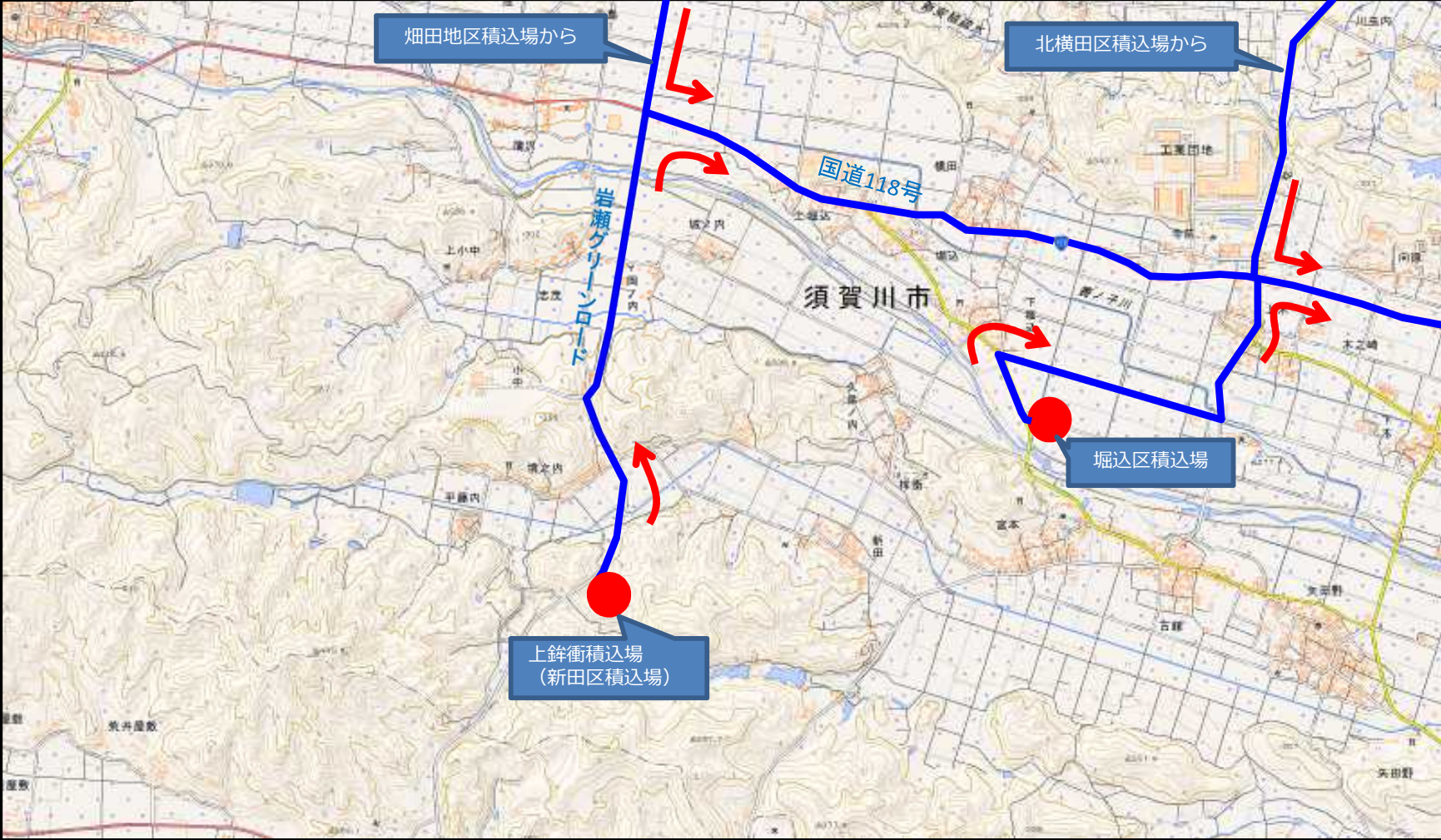
中間貯蔵施設への除去土壌等の輸送について（須賀川市）：ルート図

更新日：平成30年11月14日

■平成30年度（積込場等付近）

—— 輸送ルート（高速道路・相馬福島道路・あぶくま高原道路を利用する区間は —— で表示）

3 4



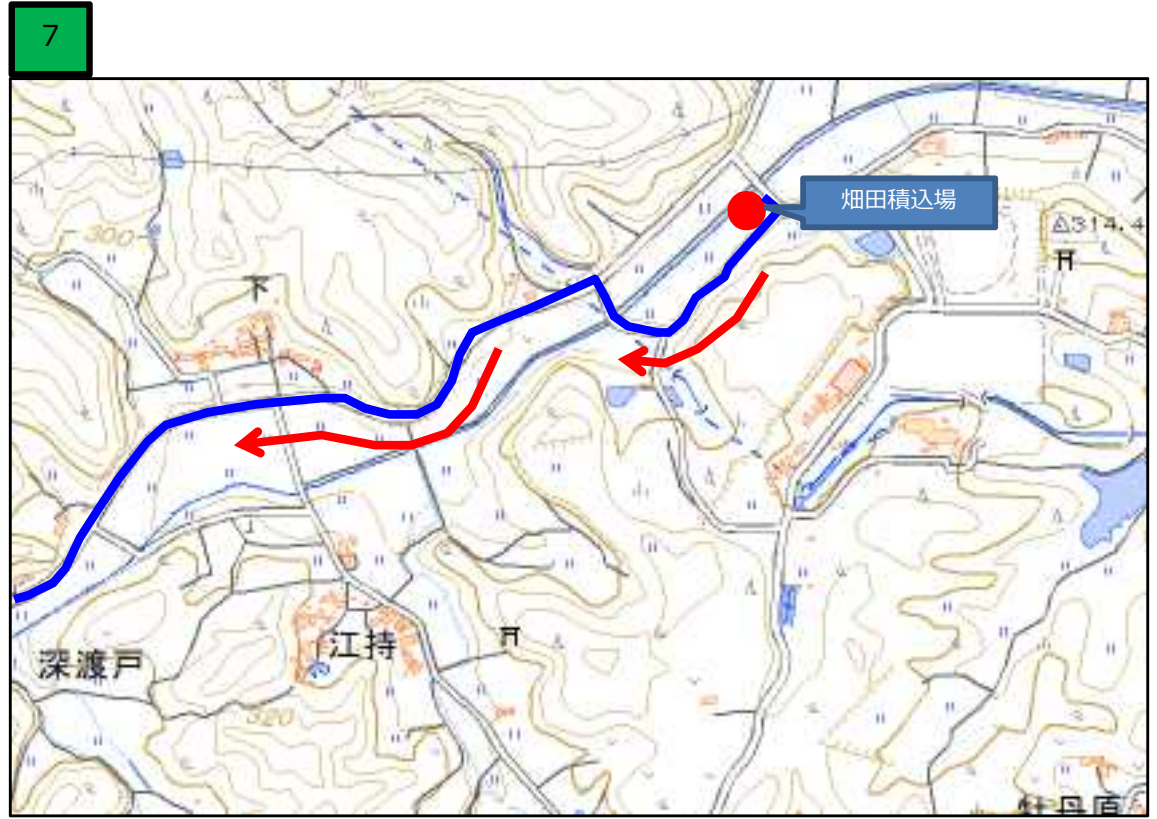
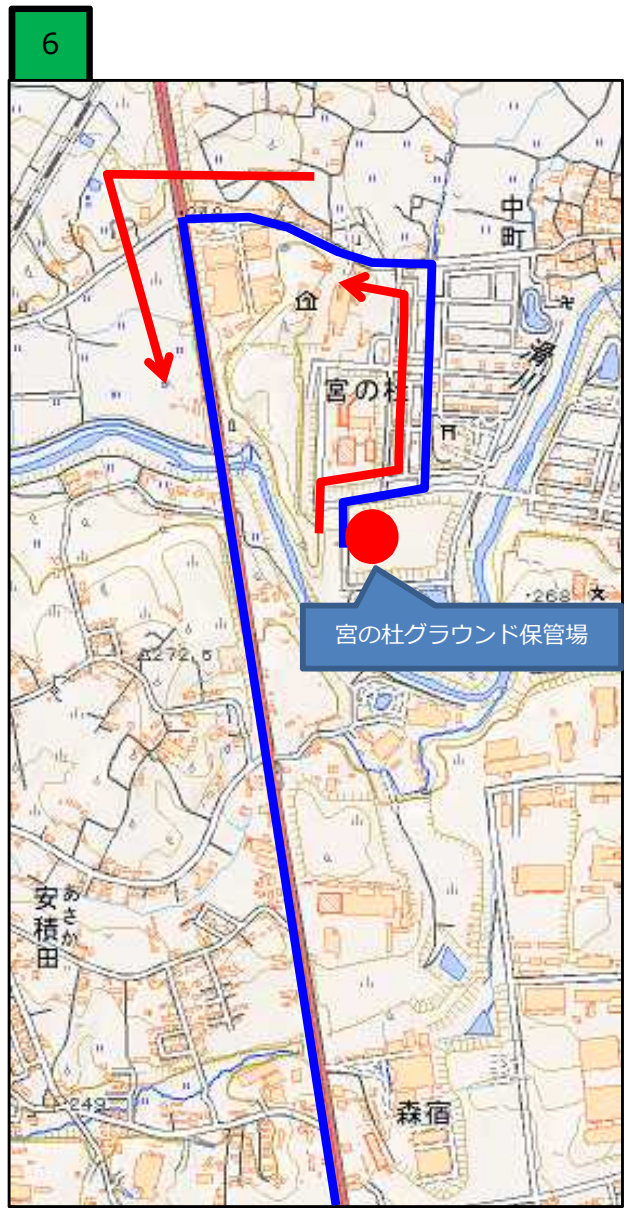
※「地理院地図」（国土地理院）をもとに環境省作成

中間貯蔵施設への除去土壌等の輸送について（須賀川市）：ルート図

更新日：平成30年11月14日

■平成30年度（積込場等付近）

—— 輸送ルート（高速道路・相馬福島道路・あぶくま高原道路を利用する区間は —— で表示）



※「地理院地図」（国土地理院）をもとに環境省作成