

# 中間貯蔵施設への除去土壌等の輸送について（浪江町）

更新日：2020年7月29日

【2019年度】

整理番号	積込場等名称 ※1	輸送対象物	積込場等内の輸送対象範囲 (輸送後の集約予定) ※2	輸送実施事業者	輸送予定数量 (概数) ※3	輸送期間 ※4	輸送の時間、 台数及び回数 ※5	輸送終了後の積込場等の状況
19-01	樋渡・牛渡仮置場	土壌等(不燃物)	場内の全て (集約予定なし)	清水・竹中土木・東洋JV	30,000m <sup>3</sup>	2019年4月 ～7月	8:00～17:00 (18台程度が1日3回)	輸送完了
19-02	川添仮置場	土壌等(不燃物)	場内の全て (集約予定なし)	前田・奥村・鴻池JV	63,000m <sup>3</sup>	2019年9月 ～2020年7月	8:00～18:00 (5～20台程度が1日4回)	輸送完了
				戸田建設・大日本土木・アイサワ工業JV	113,000m <sup>3</sup>	2019年4月 ～2020年5月	8:00～18:00 (12～32台程度が1日2回)	
19-03	立野下北仮置場	土壌等(不燃物)	場内の全て (集約予定なし)	清水・竹中土木・東洋JV	70,000m <sup>3</sup>	2019年6月 ～2020年4月	8:00～18:00 (8～30台程度が1日3回)	輸送完了
19-04	立野下南仮置場	土壌等(不燃物)	場内の全て (集約予定なし)	清水・竹中土木・東洋JV	24,800m <sup>3</sup>	2019年4月 ～7月	8:00～17:00 (11～20台程度が1日3回)	輸送完了
19-05	苅宿仮置場	土壌等(不燃物)	場内の一部 (集約予定あり)	清水・竹中土木・東洋JV	53,000m <sup>3</sup>	2019年7月 ～2020年4月	8:30～18:00 (7～30台程度が1日3回)	
19-06	浪江町仮設焼却施設	廃棄物(焼却灰)	場内の一部 (集約予定なし)	西松・五洋JV	3,700m <sup>3</sup>	2020年2月 ～3月	8:30～18:00 (8台程度が1日3回)	
19-07	立野中・立野上仮置場	土壌等(不燃物)	場内の全て (集約予定なし)	前田・奥村・鴻池JV	97,300m <sup>3</sup>	2019年9月 ～2020年7月	8:30～18:00 (5～23台程度が1日4回)	輸送完了
				清水・竹中土木・東洋JV	97,300m <sup>3</sup>	2019年6月 ～2020年4月	8:00～18:00 (20～35台程度が1日3回)	
19-08	田尻仮置場	土壌等(不燃物)	場内の全て (集約予定なし)	清水・竹中土木・東洋JV	78,300m <sup>3</sup>	2019年6月 ～2020年4月	8:00～18:00 (13～30台程度が1日3回)	輸送完了

# 中間貯蔵施設への除去土壌等の輸送について（浪江町）

更新日：2020年 7月29日

【2019年度】

整理番号	積込場等名称 ※1	輸送対象物	積込場等内の輸送対象範囲 (輸送後の集約予定) ※2	輸送実施事業者	輸送予定数量 (概数) ※3	輸送期間 ※4	輸送の時間、台数及び回数 ※5	輸送終了後の積込場等の状況
19-09	小野田仮置場	土壌等(不燃物)	場内の一部 (集約予定あり)	大成・日本国土・佐藤工業JV	40,000m <sup>3</sup>	2019年6月 ～2020年6月	8:00～18:00 (8～16台程度が1日2回)	
19-10	谷津田仮置場	土壌等(不燃物)	場内の全て (集約予定なし)	鹿島・東急・飛島JV	80,000m <sup>3</sup>	2019年7月 ～2020年7月	7:30～18:00 (12～24台程度が1日3回)	輸送完了

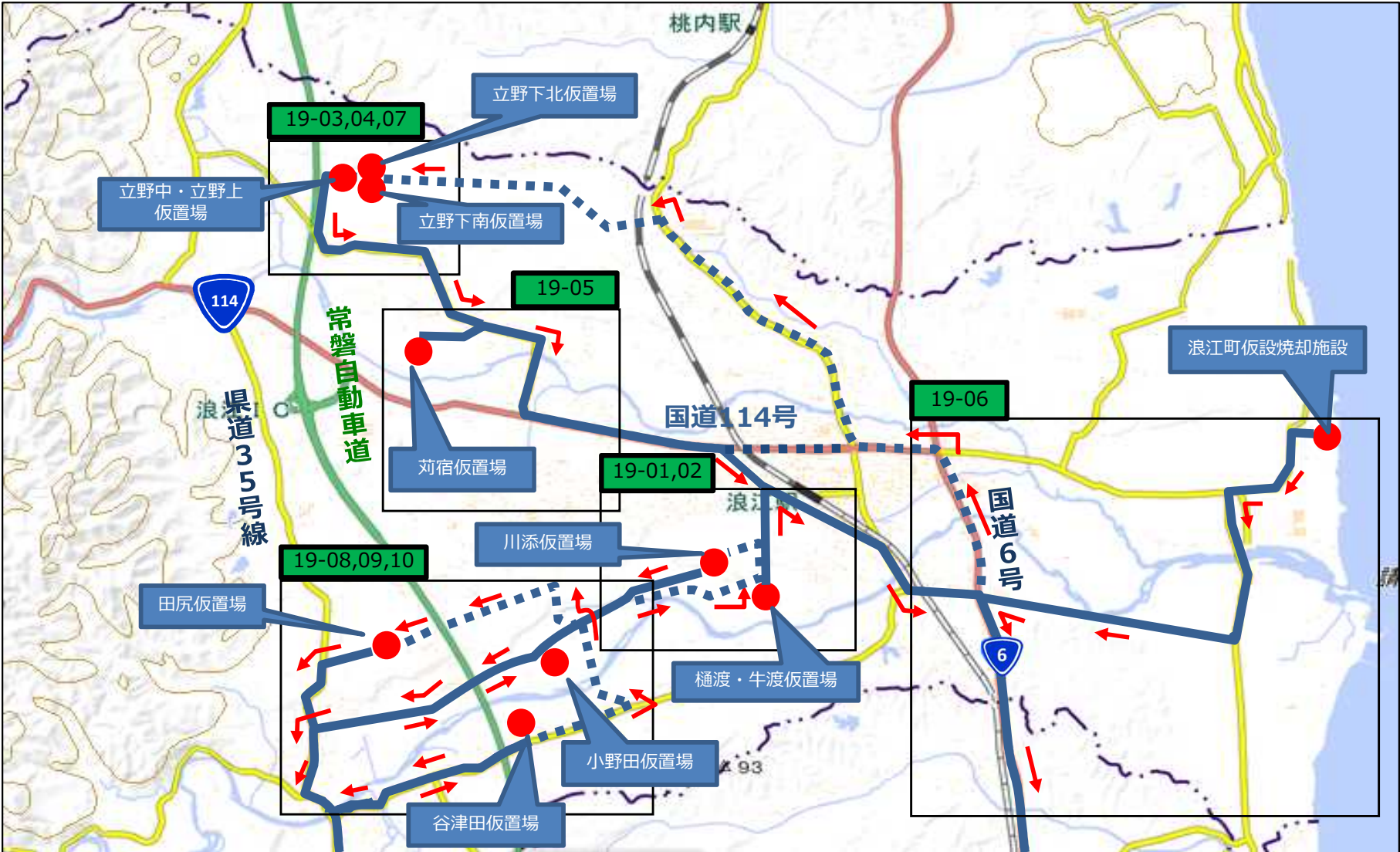
【注釈】 ※ 当該年度の輸送が完了した積込場は灰色の文字で表示。 ※1 積込場等の名称を記載。既存の仮置場や現場保管箇所を積込場としているものや、新たに積込場として設置するものがあります。 ※2 輸送対象範囲:「場内の全て」…場内の除去土壌等が全て搬出されます。／「場内の一部」…場内の除去土壌等の一部のみ搬出されます(場内の除去土壌等の保管は続きます)。／「今後集約あり」…搬出後、再び除去土壌等が当該積込場等へ集約されます(積込場としての利用が続きます)。／「今後集約なし」…搬出後、除去土壌等の集約はありません(積込場としての利用が終わります)。 ※3 その年度に当該積込場等から搬出する予定の輸送数量です。学校等で現場保管されている除去土壌等の輸送がある場合はその予定数量を下段に記載します。 ※4 輸送期間は、天候や道路交通等の状況により変更することがあります。 ※5 輸送の時間・1日の輸送回数は作業の進捗状況によって変更することがあります。

# 中間貯蔵施設への除去土壌等の輸送について（浪江町）：ルート図

更新日：2020年 7月29日

■ 2019年度（町内全体）

—— 輸送ルート（高速道路・相馬福島道路・あぶくま高原道路を利用する区間は ==== で表示）  
- - - - 空車のみ走行するルート



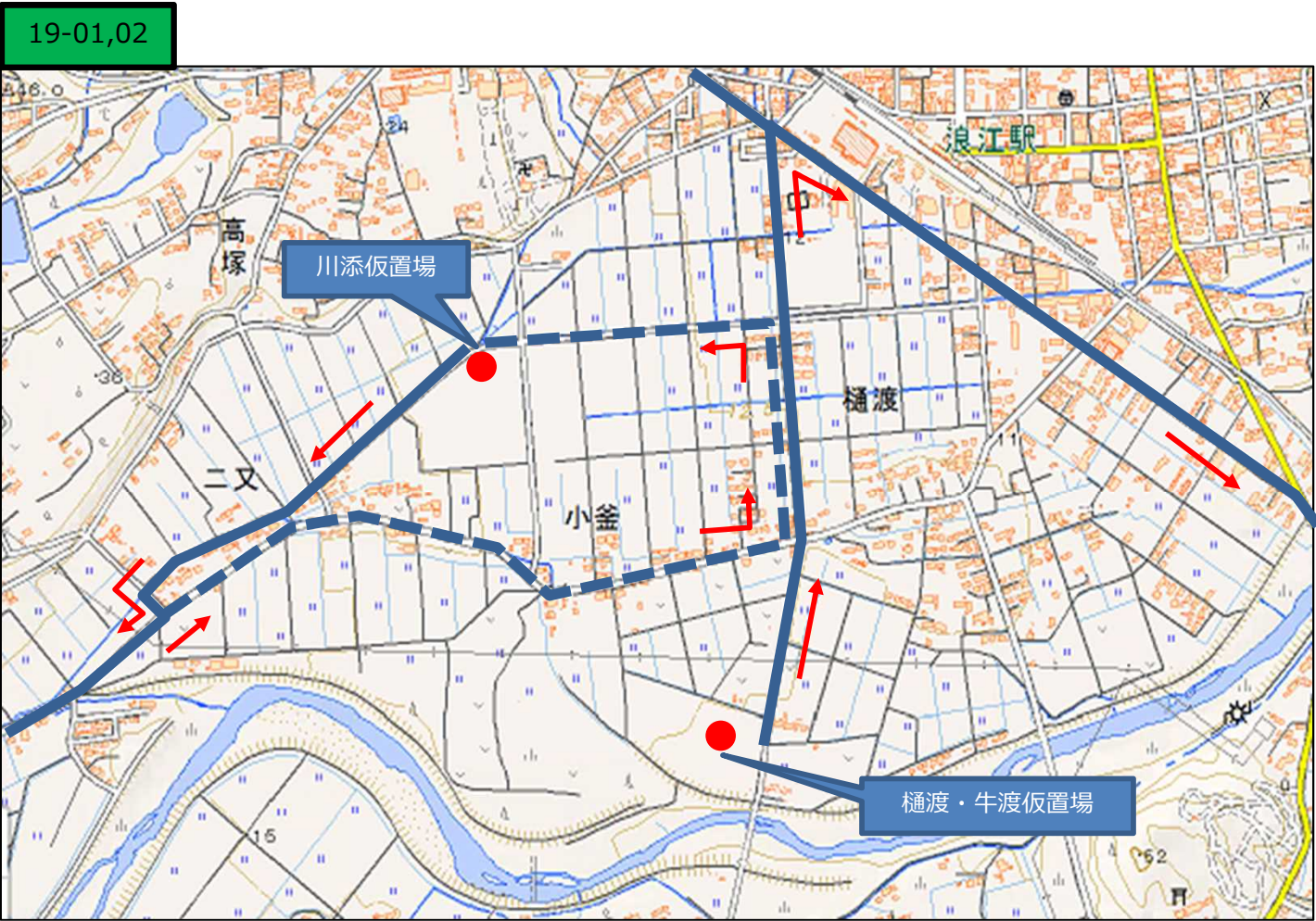
※「地理院地図」（国土地理院）をもとに環境省作成

# 中間貯蔵施設への除去土壌等の輸送について（浪江町）：ルート図

更新日：2020年 7月29日

■ 2019年度（積込場等付近）

— 輸送ルート（高速道路・相馬福島道路・あぶくま高原道路を利用する区間は **——** で表示）  
- - - 空車のみ走行するルート



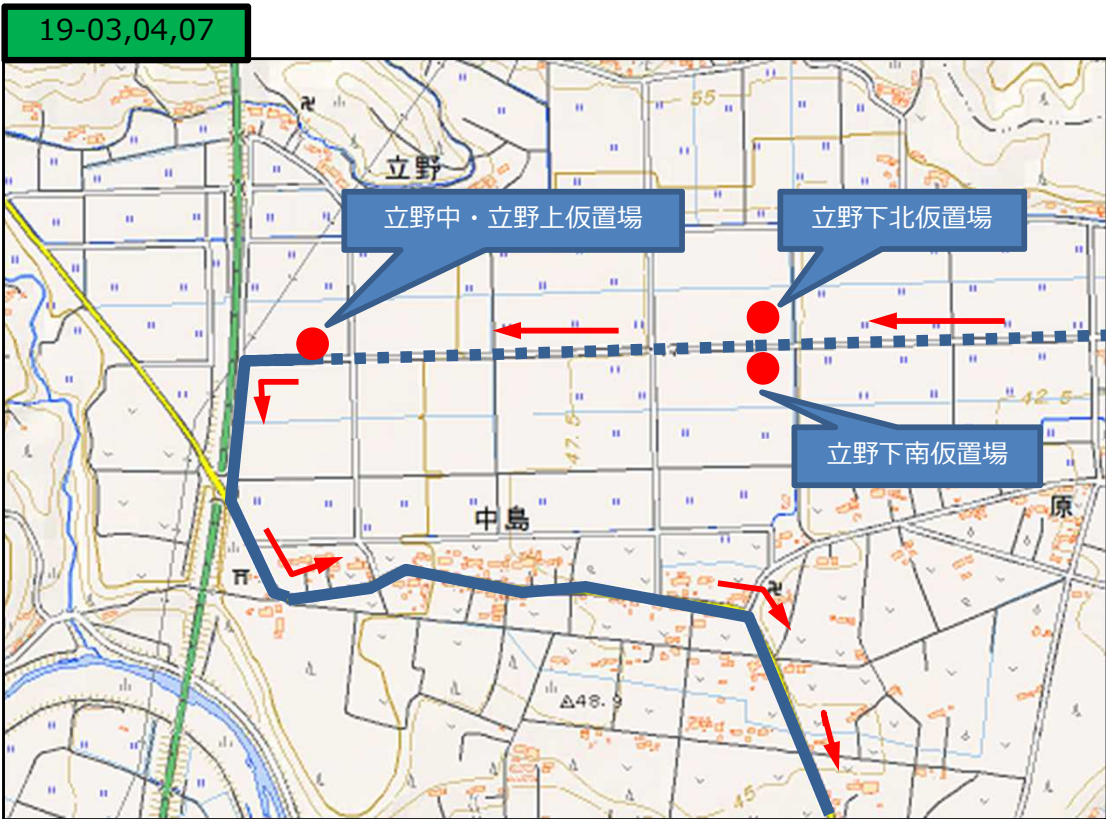
※「地理院地図」（国土地理院）をもとに環境省作成

# 中間貯蔵施設への除去土壌等の輸送について（浪江町）：ルート図

更新日：2020年 7月29日

■ 2019年度（積込場等付近）

— 輸送ルート（高速道路・相馬福島道路・あぶくま高原道路を利用する区間は **——** で表示）  
- - - 空車のみ走行するルート



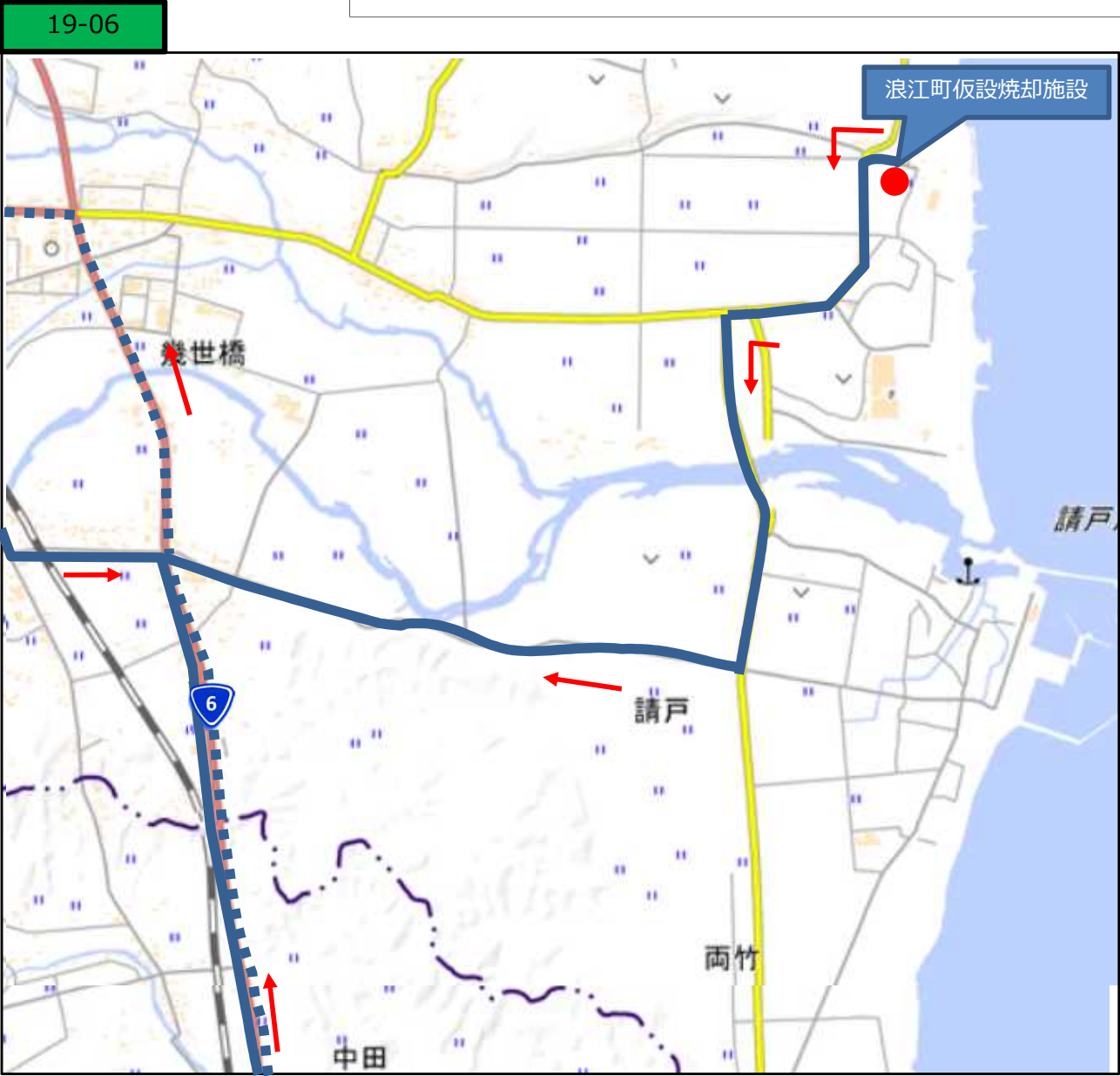
※「地理院地図」（国土地理院）をもとに環境省作成

# 中間貯蔵施設への除去土壌等の輸送について（浪江町）：ルート図

更新日：2020年 7月29日

■ 2019年度（積込場等付近）

— 輸送ルート（高速道路・相馬福島道路・あぶくま高原道路を利用する区間は **——** で表示）  
- - - 空車のみ走行するルート



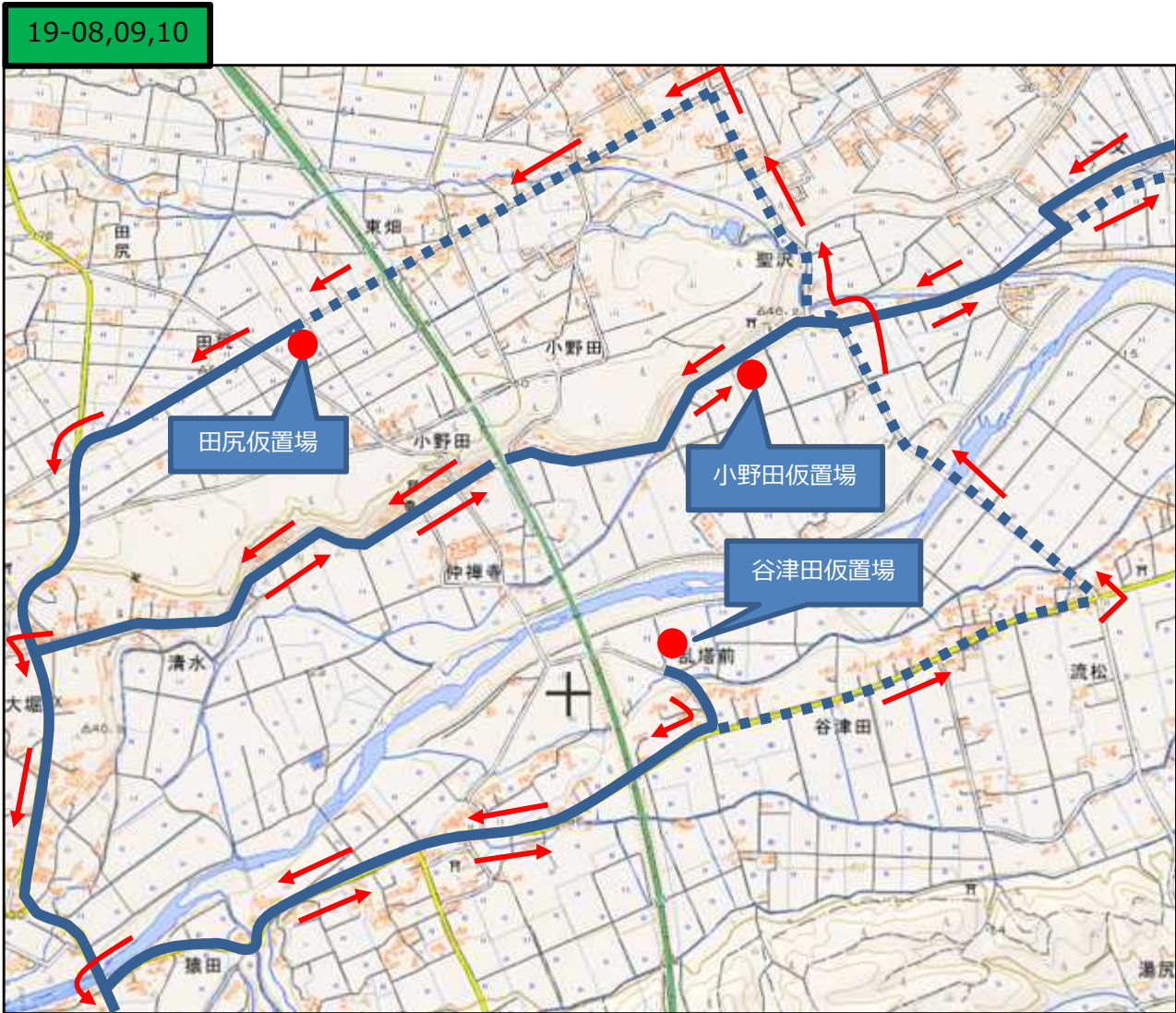
※「地理院地図」（国土地理院）をもとに環境省作成

# 中間貯蔵施設への除去土壌等の輸送について（浪江町）：ルート図

更新日：2020年 7月29日

■ 2019年度（積込場等付近）

— 輸送ルート（高速道路・相馬福島道路・あぶくま高原道路を利用する区間は **——** で表示）  
- - - 空車のみ走行するルート



※「地理院地図」（国土地理院）をもとに環境省作成