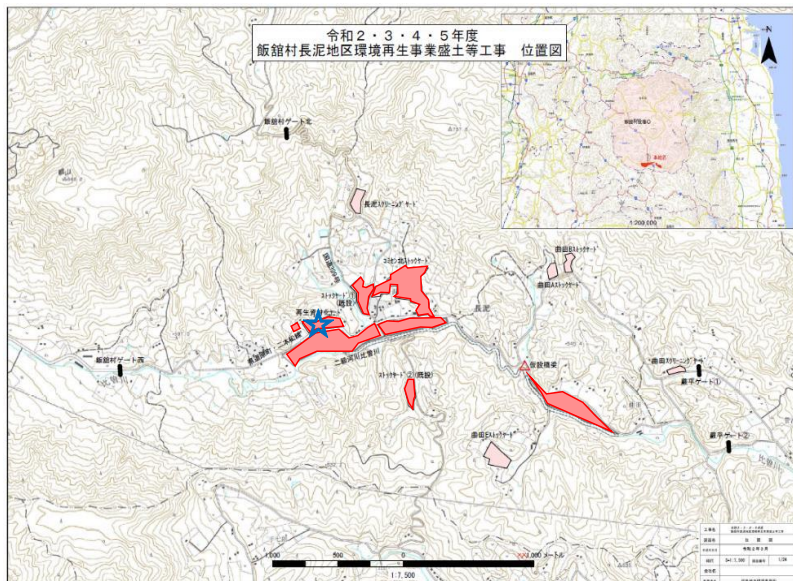


# 再生資材化施設における 周辺環境及び作業環境測定地点(月報)



## ☆: 測定場所の位置



### 【凡例】

- |                       |                |
|-----------------------|----------------|
| ◆ : 地下水(井戸)中の放射能濃度等   | ● : 排気中の放射能濃度  |
| ◇ : 排水中の放射能濃度         | ▲ : 表面汚染密度(床)  |
| ★ : 空間線量率(周辺環境)       | ▲ : 表面汚染密度(壁)  |
| ● : 粉じん濃度、空間線量率(作業環境) | ▲ : 表面汚染密度(設備) |
| ★ : 空気中の放射能濃度         | ---            |
|                       | 敷地境界線          |



# 再生資材化施設における 周辺環境及び作業環境測定結果(月報) 2021年4月

◆: 地下水(井戸)中の放射能濃度等 ※1

測定地点	測定日	測定項目	放射能濃度 (Bq/L)	電気伝導率 (mS/m)	塩化物イオン濃度(mg/L)
① (上流)	2021/3/5	(稼働前)	ND	17	2.4
	2021/4/6	(稼働中)	ND	16	2.3
② (下流)	2021/3/5	(稼働前)	ND	74	105
	2021/4/6	(稼働中)	ND	94	237

★: 空気中の放射能濃度 ※3

測定地点	測定日	測定項目	放射能濃度 (Bq/cm <sup>3</sup> )
①	2021/4/8	(稼働中)	ND
②	2021/4/8	(稼働中)	ND
③	2021/4/8	(稼働中)	ND
④	2021/4/8	(稼働中)	ND

●: 排気中の放射能濃度 ※4

測定地点	測定日	測定項目	放射能濃度 (Bq/m <sup>3</sup> )
小テント①	2021/4/28	(稼働中)	ND
大テント②	2021/4/28	(稼働中)	ND

◆: 排水中の放射能濃度 ※1

測定地点	測定日	測定項目	放射能濃度 (Bq/L)
①	2021/4/30	(稼働中)	ND

★: 空間線量率(周辺環境)

測定日	空間線量率 (μSv/h)				
	測定地点①	測定地点②	測定地点③	測定地点④	測定地点⑤
2018/12/10 (工事前)	0.40	0.71	0.64	0.35	0.41
2021/3/3 (稼働前)	0.27	0.23	0.63	0.17	0.22
2021/4/16 (稼働中)	0.24	0.20	0.60	0.13	0.19
2021/4/23 (稼働中)	0.24	0.20	0.60	0.12	0.19
2021/4/30 (稼働中)	0.23	0.19	0.60	0.13	0.19

▲: 表面汚染密度(床) ※5

測定地点	測定日	測定項目	表面汚染密度 (Bq/cm <sup>2</sup> )
小テント①	2021/4/23	(稼働中)	ND
大テント②	2021/4/23	(稼働中)	ND

●: 空間線量率(作業環境)

測定日	測定地点 測定項目	測定地点①	測定地点②	測定地点③
		破袋機	破碎混合機	振動ふるい
空間線量率 (μSv/h)				
2021/4/16	(稼働中)	0.12	0.14	0.10
2021/4/23	(稼働中)	0.13	0.13	0.09
2021/4/30	(稼働中)	0.12	0.15	0.09

●: 粉じん濃度(作業環境) ※2

測定日	測定地点 測定項目	測定地点①	測定地点②	測定地点③
		破袋機	破碎混合機	振動ふるい
粉じん濃度 (mg/m <sup>3</sup> )				
2021/4/9	(稼働中)	0.15	0.62	0.80

※1 放射能濃度検出下限値:1Bq/L NDとは、セシウム134とセシウム137のいずれもが検出下限値未満であることを示す。  
放射能濃度[Bq/L]の基準:セシウム134の濃度/60+セシウム137の濃度/90≤1

※2 定量下限値:0.1mg/m<sup>3</sup>、高濃度粉じんの下限値:10mg/m<sup>3</sup>

※3 放射能濃度検出下限値[Bq/cm<sup>3</sup>]:セシウム134:1.0×10<sup>-7</sup>、セシウム137:1.0×10<sup>-7</sup>  
NDとは、放射能濃度が検出下限値未満であることを示す。  
放射能濃度[Bq/cm<sup>3</sup>]の基準:セシウム134の濃度/2×10<sup>-3</sup>+セシウム137の濃度/3×10<sup>-3</sup>≤1

※4 放射能濃度検出下限値:ろ過部 0.2Bq/m<sup>3</sup>、ドレン部 0.5Bq/m<sup>3</sup>  
NDとは、放射能濃度が検出下限値未満であることを示す。

※5 表面汚染密度検出下限値:0.68 Bq/cm<sup>2</sup> 限度:40Bq/cm<sup>2</sup>  
NDとは、表面汚染密度が検出下限値未満であることを示す。

▲: 表面汚染密度(壁) ※5

測定地点	測定日	測定項目	表面汚染密度 (Bq/cm <sup>2</sup> )
小テント	北①	2021/4/23 (稼働中)	ND
	東②	2021/4/23 (稼働中)	ND
	南③	2021/4/23 (稼働中)	ND
大テント	西④	2021/4/23 (稼働中)	ND
	南⑤	2021/4/23 (稼働中)	ND
	東⑥	2021/4/23 (稼働中)	ND

▲: 表面汚染密度(設備) ※5

測定地点	測定日	測定項目	表面汚染密度 (Bq/cm <sup>2</sup> )
①	2021/4/23	破袋機 (稼働中)	ND
②	2021/4/23	振分シュート (稼働中)	ND
③	2021/4/23	破碎混合機 (稼働中)	ND
④	2021/4/23	振動ふるい (稼働中)	ND

# 再生資材化施設における 周辺環境及び作業環境測定結果(月報) 2021年5月

◆: 地下水(井戸)中の放射能濃度等 ※1

測定地点	測定日	測定項目	放射能濃度 (Bq/L)	電気伝導率 (mS/m)	塩化物イオン濃度(mg/L)
① (上流)	2021/3/5	(稼働前)	ND	17	2.4
	2021/5/26	(稼働中)	ND	16	2.3
② (下流)	2021/3/5	(稼働前)	ND	74	105
	2021/5/26	(稼働中)	ND	84	83.6

★: 空気中の放射能濃度 ※3

測定地点	測定日	測定項目	放射能濃度 (Bq/cm <sup>3</sup> )
①	2021/5/20	(稼働中)	ND
②	2021/5/20	(稼働中)	ND
③	2021/5/20	(稼働中)	ND
④	2021/5/20	(稼働中)	ND

●: 排気中の放射能濃度 ※4

測定地点	測定日	測定項目	放射能濃度 (Bq/m <sup>3</sup> )
小テント①	2021/5/24	(稼働中)	ND
大テント②	2021/5/24	(稼働中)	ND

★: 空間線量率(周辺環境)

測定日	測定地点	測定地点①	測定地点②	測定地点③	測定地点④	測定地点⑤
	測定項目	空間線量率 (μSv/h)				
2018/12/10 (工事前)		0.40	0.71	0.64	0.35	0.41
2021/3/3 (稼働前)		0.27	0.23	0.63	0.17	0.22
2021/5/14 (稼働中)		0.24	0.20	0.61	0.14	0.22
2021/5/21 (稼働中)		0.24	0.20	0.60	0.46	0.22
2021/5/27 (稼働中)		0.24	0.20	0.62	0.48	0.22

◆: 排水中の放射能濃度 ※1

測定地点	測定日	測定項目	放射能濃度 (Bq/L)
①	2021/5/11	(稼働中)	ND

▲: 表面汚染密度(床) ※5

測定地点	測定日	測定項目	表面汚染密度 (Bq/cm <sup>2</sup> )
小テント①	2021/5/25	(稼働中)	ND
大テント②	2021/5/25	(稼働中)	ND

●: 空間線量率(作業環境)

測定日	測定地点	測定項目	測定地点①	測定地点②	測定地点③
			破袋機	破碎混合機	振動ふるい
			空間線量率 (μSv/h)		
2021/5/14	(稼働中)		0.11	0.14	0.10
2021/5/21	(稼働中)		0.11	0.14	0.10
2021/5/27	(稼働中)		0.11	0.14	0.09

●: 粉じん濃度(作業環境) ※2

測定日	測定地点	測定項目	測定地点①	測定地点②	測定地点③
			破袋機	破碎混合機	振動ふるい
			粉じん濃度 (mg/m <sup>3</sup> )		
2021/5/20	(稼働中)		0.32	1.84	0.18

※1 放射能濃度検出下限値: 1Bq/L NDとは、セシウム134とセシウム137のいずれもが検出下限値未満であることを示す。  
放射能濃度[Bq/L]の基準: セシウム134の濃度/60+セシウム137の濃度/90 ≤ 1

※2 定量下限値: 0.1mg/m<sup>3</sup>、高濃度粉じんの下限値: 10mg/m<sup>3</sup>

※3 放射能濃度検出下限値[Bq/cm<sup>3</sup>]: セシウム134: 1.0 × 10<sup>-7</sup>、セシウム137: 1.0 × 10<sup>-7</sup>  
NDとは、放射能濃度が検出下限値未満であることを示す。  
放射能濃度[Bq/cm<sup>3</sup>]の基準: セシウム134の濃度/2 × 10<sup>-3</sup>+セシウム137の濃度/3 × 10<sup>-3</sup> ≤ 1

※4 放射能濃度検出下限値: ろ過部 0.2Bq/m<sup>3</sup>、ドレン部 0.5Bq/m<sup>3</sup>  
NDとは、放射能濃度が検出下限値未満であることを示す。

※5 表面汚染密度検出下限値: 0.68 Bq/cm<sup>2</sup> 限度: 40Bq/cm<sup>2</sup>  
NDとは、表面汚染密度が検出下限値未満であることを示す。

▲: 表面汚染密度(壁) ※5

測定地点	測定日	測定項目	表面汚染密度 (Bq/cm <sup>2</sup> )
小テント	北①	2021/5/25 (稼働中)	ND
	東②	2021/5/25 (稼働中)	ND
	南③	2021/5/25 (稼働中)	ND
大テント	西④	2021/5/25 (稼働中)	ND
	南⑤	2021/5/25 (稼働中)	ND
	東⑥	2021/5/25 (稼働中)	ND

▲: 表面汚染密度(設備) ※5

測定地点	測定日	測定項目	表面汚染密度 (Bq/cm <sup>2</sup> )
①	2021/5/25	破袋機 (稼働中)	ND
②	2021/5/25	振分シュート (稼働中)	ND
③	2021/5/25	破碎混合機 (稼働中)	ND
④	2021/5/25	振動ふるい (稼働中)	ND

# 再生資材化施設における 周辺環境及び作業環境測定結果(月報) 2021年6月

◆：地下水(井戸)中の放射能濃度等 ※1

測定地点	測定日	測定項目	放射能濃度 (Bq/L)	電気伝導率 (mS/m)	塩化物イオン濃度(mg/L)
① (上流)	2021/3/5	(稼働前)	ND	17	2.4
	2021/6/17	(稼働中)	ND	16	2.4
② (下流)	2021/3/5	(稼働前)	ND	74	105
	2021/6/17	(稼働中)	ND	73	67.7

★：空気中の放射能濃度 ※3

測定地点	測定日	測定項目	放射能濃度 (Bq/cm <sup>3</sup> )
①	2021/6/28	(稼働中)	ND
②	2021/6/28	(稼働中)	ND
③	2021/6/28	(稼働中)	ND
④	2021/6/28	(稼働中)	ND

●：排気中の放射能濃度 ※4

測定地点	測定日	測定項目	放射能濃度 (Bq/m <sup>3</sup> )
小テント①	2021/6/21	(稼働中)	ND
大テント②	2021/6/21	(稼働中)	ND

◆：排水中の放射能濃度 ※1

測定地点	測定日	測定項目	放射能濃度 (Bq/L)
①	2021/6/17	(稼働中)	ND

★：空間線量率(周辺環境)

測定日	測定地点	測定地点①	測定地点②	測定地点③	測定地点④	測定地点⑤
	測定項目	空間線量率 (μSv/h)				
2018/12/10 (工事前)		0.40	0.71	0.64	0.35	0.41
2021/3/3 (稼働前)		0.27	0.23	0.63	0.17	0.22
2021/6/4 (稼働中)		0.24	0.21	0.62	0.50	0.24
2021/6/11 (稼働中)		0.25	0.24	0.65	0.45	0.22
2021/6/18 (稼働中)		0.24	0.22	0.65	0.50	0.21
2021/6/25 (稼働中)		0.22	0.21	0.65	0.49	0.22

▲：表面汚染密度(床) ※5

測定地点	測定日	測定項目	表面汚染密度 (Bq/cm <sup>2</sup> )
小テント①	2021/6/26	(稼働中)	ND
大テント②	2021/6/26	(稼働中)	ND

●：空間線量率(作業環境)

測定日	測定地点	測定地点①	測定地点②	測定地点③
	測定項目	破袋機	破砕混合機	振動ふるい
		空間線量率 (μSv/h)		
2021/6/4 (稼働中)		0.12	0.15	0.09
2021/6/11 (稼働中)		0.12	0.14	0.09
2021/6/18 (稼働中)		0.12	0.14	0.10
2021/6/25 (稼働中)		0.11	0.12	0.10

▲：表面汚染密度(壁) ※5

測定地点	測定日	測定項目	表面汚染密度 (Bq/cm <sup>2</sup> )
小テント	北①	2021/6/26 (稼働中)	ND
	東②	2021/6/26 (稼働中)	ND
	南③	2021/6/26 (稼働中)	ND
大テント	西④	2021/6/26 (稼働中)	ND
	南⑤	2021/6/26 (稼働中)	ND
	東⑥	2021/6/26 (稼働中)	ND

●：粉じん濃度(作業環境) ※2

測定日	測定地点	測定地点①	測定地点②	測定地点③
	測定項目	破袋機	破砕混合機	振動ふるい
		粉じん濃度 (mg/m <sup>3</sup> )		
2021/6/25 (稼働中)		0.39	1.92	1.70

※1 放射能濃度検出下限値:1Bq/L NDとは、セシウム134とセシウム137のいずれもが検出下限値未満であることを示す。  
放射能濃度[Bq/L]の基準:セシウム134の濃度/60+セシウム137の濃度/90≤1

※2 定量下限値:0.1mg/m<sup>3</sup>、高濃度粉じんの下限値:10mg/m<sup>3</sup>

※3 放射能濃度検出下限値[Bq/cm<sup>3</sup>]:セシウム134:1.0×10<sup>-7</sup>、セシウム137:1.0×10<sup>-7</sup>  
NDとは、放射能濃度が検出下限値未満であることを示す。  
放射能濃度[Bq/cm<sup>3</sup>]の基準:セシウム134の濃度/2×10<sup>-3</sup>+セシウム137の濃度/3×10<sup>-3</sup>≤1

※4 放射能濃度検出下限値:ろ過部 0.2Bq/m<sup>3</sup>、ドレン部 0.5Bq/m<sup>3</sup>  
NDとは、放射能濃度が検出下限値未満であることを示す。

※5 表面汚染密度検出下限値:0.68 Bq/cm<sup>2</sup> 限度:40Bq/cm<sup>2</sup>  
NDとは、表面汚染密度が検出下限値未満であることを示す。

▲：表面汚染密度(設備) ※5

測定地点	測定日	測定項目	表面汚染密度 (Bq/cm <sup>2</sup> )
①	2021/6/26	破袋機 (稼働中)	ND
②	2021/6/26	振分シュート (稼働中)	ND
③	2021/6/26	破砕混合機 (稼働中)	ND
④	2021/6/26	振動ふるい (稼働中)	ND

# 再生資材化施設における 周辺環境及び作業環境測定結果(月報) 2021年7月

◆: 地下水(井戸)中の放射能濃度等 ※1

測定地点	測定日	測定項目	放射能濃度 (Bq/L)	電気伝導率 (mS/m)	塩化物イオン濃度(mg/L)
① (上流)	2021/3/5	(稼働前)	ND	17	2.4
	2021/7/13	(稼働中)	ND	16	2.5
② (下流)	2021/3/5	(稼働前)	ND	74	105
	2021/7/13	(稼働中)	ND	78	66.3

★: 空気中の放射能濃度 ※3

測定地点	測定日	測定項目	放射能濃度 (Bq/cm <sup>3</sup> )
①	2021/7/21	(稼働中)	ND
②	2021/7/21	(稼働中)	ND
③	2021/7/21	(稼働中)	ND
④	2021/7/21	(稼働中)	9.76 × 10 <sup>-6</sup>

●: 排気中の放射能濃度 ※4

測定地点	測定日	測定項目	放射能濃度 (Bq/m <sup>3</sup> )
小テント①	2021/7/20	(稼働中)	ND
大テント②	2021/7/20	(稼働中)	ND

◆: 排水中の放射能濃度 ※1

測定地点	測定日	測定項目	放射能濃度 (Bq/L)
①	2021/7/13	(稼働中)	ND

★: 空間線量率(周辺環境)

測定日	空間線量率 (μSv/h)				
	測定地点①	測定地点②	測定地点③	測定地点④	測定地点⑤
2018/12/10 (工事前)	0.40	0.71	0.64	0.35	0.41
2021/3/3 (稼働前)	0.27	0.23	0.63	0.17	0.22
2021/7/2 (稼働中)	0.22	0.20	0.65	0.50	0.22
2021/7/9 (稼働中)	0.22	0.20	0.66	0.50	0.22
2021/7/16 (稼働中)	0.25	0.21	0.65	0.46	0.22
2021/7/23 (稼働中)	0.24	0.24	0.69	0.61	0.24
2021/7/30 (稼働中)	0.24	0.23	0.65	0.46	0.24

▲: 表面汚染密度(床) ※5

測定地点	測定日	測定項目	表面汚染密度 (Bq/cm <sup>2</sup> )
小テント①	2021/7/10	(稼働中)	ND
大テント②	2021/7/10	(稼働中)	ND

●: 空間線量率(作業環境)

測定日	空間線量率 (μSv/h)		
	測定地点① 破袋機	測定地点② 破砕混合機	測定地点③ 振動ふるい
2021/7/2 (稼働中)	0.12	0.13	0.10
2021/7/9 (稼働中)	0.11	0.13	0.09
2021/7/16 (稼働中)	0.13	0.15	0.10
2021/7/23 (稼働中)	0.15	0.15	0.11
2021/7/30 (稼働中)	0.15	0.14	0.09

▲: 表面汚染密度(壁) ※5

測定地点	測定日	測定項目	表面汚染密度 (Bq/cm <sup>2</sup> )
小テント	北①	2021/7/10 (稼働中)	ND
	東②	2021/7/10 (稼働中)	ND
	南③	2021/7/10 (稼働中)	ND
大テント	西④	2021/7/10 (稼働中)	ND
	南⑤	2021/7/10 (稼働中)	ND
	東⑥	2021/7/10 (稼働中)	ND

●: 粉じん濃度(作業環境) ※2

測定日	粉じん濃度 (mg/m <sup>3</sup> )		
	測定地点① 破袋機	測定地点② 破砕混合機	測定地点③ 振動ふるい
2021/7/21 (稼働中)	0.34	4.64	3.58

※1 放射能濃度検出下限値:1Bq/L NDとは、セシウム134とセシウム137のいずれもが検出下限値未満であることを示す。

放射能濃度[Bq/L]の基準:セシウム134の濃度/60+セシウム137の濃度/90≤1

※2 定量下限値:0.1mg/m<sup>3</sup>、高濃度粉じんの下限値:10mg/m<sup>3</sup>

※3 放射能濃度検出下限値[Bq/cm<sup>3</sup>]:セシウム134:1.0×10<sup>-7</sup>、セシウム137:1.0×10<sup>-7</sup> NDとは、放射能濃度が検出下限値未満であることを示す。

放射能濃度[Bq/cm<sup>3</sup>]の基準:セシウム134の濃度/2×10<sup>-3</sup>+セシウム137の濃度/3×10<sup>-3</sup>≤1

※4 放射能濃度検出下限値:ろ過部 0.2Bq/m<sup>3</sup>、ドレン部 0.5Bq/m<sup>3</sup> NDとは、放射能濃度が検出下限値未満であることを示す。

※5 表面汚染密度検出下限値:0.68 Bq/cm<sup>2</sup> 限度:40Bq/cm<sup>2</sup> NDとは、表面汚染密度が検出下限値未満であることを示す。

▲: 表面汚染密度(設備) ※5

測定地点	測定日	測定項目	表面汚染密度 (Bq/cm <sup>2</sup> )
①	2021/7/10	破袋機 (稼働中)	ND
②	2021/7/10	振分シュート (稼働中)	ND
③	2021/7/10	破砕混合機 (稼働中)	ND
④	2021/7/10	振動ふるい (稼働中)	ND



# 再生資材化施設における 周辺環境及び作業環境測定結果(月報) 2021年8月

◆：地下水(井戸)中の放射能濃度等 ※1

測定地点	測定日	測定項目	放射能濃度 (Bq/L)	電気伝導率 (mS/m)	塩化物イオン濃度(mg/L)
① (上流)	2021/3/5	(稼働前)	ND	17	2.4
	2021/8/21	(稼働中)	ND	16	2.6
② (下流)	2021/3/5	(稼働前)	ND	74	105
	2021/8/21	(稼働中)	ND	44	34.2

★：空気中の放射能濃度 ※3

測定地点	測定日	測定項目	放射能濃度 (Bq/cm <sup>3</sup> )
①	2021/8/24	(稼働中)	ND
②	2021/8/24	(稼働中)	ND
③	2021/8/24	(稼働中)	ND
④	2021/8/24	(稼働中)	ND

●：排気中の放射能濃度 ※4

測定地点	測定日	測定項目	放射能濃度 (Bq/m <sup>3</sup> )
小テント①	2021/8/20	(稼働中)	ND
大テント②	2021/8/20	(稼働中)	ND

◆：排水中の放射能濃度 ※1

測定地点	測定日	測定項目	放射能濃度 (Bq/L)
①	2021/8/18	(稼働中)	ND

★：空間線量率(周辺環境)

測定日	測定地点	測定地点①	測定地点②	測定地点③	測定地点④	測定地点⑤
	測定項目	空間線量率 (μSv/h)				
2018/12/10 (工事前)		0.40	0.71	0.64	0.35	0.41
2021/3/3 (稼働前)		0.27	0.23	0.63	0.17	0.22
2021/8/6 (稼働中)		0.27	0.21	0.65	0.49	0.25
2021/8/16 (稼働中)		0.23	0.23	0.65	0.54	0.21
2021/8/20 (稼働中)		0.22	0.21	0.63	0.54	0.21
2021/8/27 (稼働中)		0.23	0.22	0.57	0.39	0.23

▲：表面汚染密度(床) ※5

測定地点	測定日	測定項目	表面汚染密度 (Bq/cm <sup>2</sup> )
小テント①	2021/8/28	(稼働中)	ND
大テント②	2021/8/28	(稼働中)	ND

●：空間線量率(作業環境)

測定日	測定地点	測定地点①	測定地点②	測定地点③
	測定項目	破袋機	破碎混合機	振動ふるい
		空間線量率 (μSv/h)		
2021/8/6 (稼働中)		0.10	0.14	0.11
2021/8/16 (稼働中)		0.11	0.12	0.08
2021/8/20 (稼働中)		0.13	0.12	0.07
2021/8/27 (稼働中)		0.12	0.13	0.09

▲：表面汚染密度(壁) ※5

測定地点	測定日	測定項目	表面汚染密度 (Bq/cm <sup>2</sup> )
小テント	北①	2021/8/28 (稼働中)	ND
	東②	2021/8/28 (稼働中)	ND
	南③	2021/8/28 (稼働中)	ND
大テント	西④	2021/8/28 (稼働中)	ND
	南⑤	2021/8/28 (稼働中)	ND
	東⑥	2021/8/28 (稼働中)	ND

●：粉じん濃度(作業環境) ※2

測定日	測定地点	測定地点①	測定地点②	測定地点③
	測定項目	破袋機	破碎混合機	振動ふるい
		粉じん濃度 (mg/m <sup>3</sup> )		
2021/8/24 (稼働中)		0.32	2.51	1.67

※1 放射能濃度検出下限値:1Bq/L NDとは、セシウム134とセシウム137のいずれもが検出下限値未満であることを示す。  
放射能濃度[Bq/L]の基準:セシウム134の濃度/60+セシウム137の濃度/90≤1

※2 定量下限値:0.1mg/m<sup>3</sup>、高濃度粉じんの下限値:10mg/m<sup>3</sup>

※3 放射能濃度検出下限値[Bq/cm<sup>3</sup>]:セシウム134:1.0×10<sup>-2</sup>、セシウム137:1.0×10<sup>-2</sup>  
NDとは、放射能濃度が検出下限値未満であることを示す。  
放射能濃度[Bq/cm<sup>3</sup>]の基準:セシウム134の濃度/2×10<sup>-3</sup>+セシウム137の濃度/3×10<sup>-3</sup>≤1

※4 放射能濃度検出下限値:ろ過部 0.2Bq/m<sup>3</sup>、ドレン部 0.5Bq/m<sup>3</sup>  
NDとは、放射能濃度が検出下限値未満であることを示す。

※5 表面汚染密度検出下限値:0.68 Bq/cm<sup>2</sup> 限度:40Bq/cm<sup>2</sup>  
NDとは、表面汚染密度が検出下限値未満であることを示す。

▲：表面汚染密度(設備) ※5

測定地点	測定日	測定項目	表面汚染密度 (Bq/cm <sup>2</sup> )
①	2021/8/28	破袋機 (稼働中)	ND
②	2021/8/28	振分シュート (稼働中)	ND
③	2021/8/28	破碎混合機 (稼働中)	ND
④	2021/8/28	振動ふるい (稼働中)	ND

# 再生資材化施設における 周辺環境及び作業環境測定結果(月報) 2021年9月

◆：地下水(井戸)中の放射能濃度等 ※1

測定地点	測定日	測定項目	放射能濃度 (Bq/L)	電気伝導率 (mS/m)	塩化物イオン濃度(mg/L)
① (上流)	2021/3/5	(稼働前)	ND	17	2.4
	2021/9/8	(稼働中)	ND	15	2.7
② (下流)	2021/3/5	(稼働前)	ND	74	105
	2021/9/8	(稼働中)	ND	59	43.2

★：空気中の放射能濃度 ※3

測定地点	測定日	測定項目	放射能濃度 (Bq/cm <sup>3</sup> )
①	2021/9/14	(稼働中)	ND
②	2021/9/14	(稼働中)	ND
③	2021/9/14	(稼働中)	ND
④	2021/9/14	(稼働中)	ND

●：排気中の放射能濃度 ※4

測定地点	測定日	測定項目	放射能濃度 (Bq/m <sup>3</sup> )
小テント①	2021/9/14	(稼働中)	ND
大テント②	2021/9/14	(稼働中)	ND

◆：排水中の放射能濃度 ※1

測定地点	測定日	測定項目	放射能濃度 (Bq/L)
①	2021/9/8	(稼働中)	ND

★：空間線量率(周辺環境)

測定日	測定地点	測定地点①	測定地点②	測定地点③	測定地点④	測定地点⑤
	測定項目	空間線量率 (μSv/h)				
2018/12/10 (工事前)		0.40	0.71	0.64	0.35	0.41
2021/3/3 (稼働前)		0.27	0.23	0.63	0.17	0.22
2021/9/3 (稼働中)		0.21	0.21	0.62	0.41	0.22
2021/9/9 (稼働中)		0.26	0.22	0.65	0.45	0.23
2021/9/17 (稼働中)		0.22	0.22	0.65	0.47	0.23
2021/9/24 (稼働中)		0.21	0.22	0.64	0.49	0.21

▲：表面汚染密度(床) ※5

測定地点	測定日	測定項目	表面汚染密度 (Bq/cm <sup>2</sup> )
小テント①	2021/9/20	(稼働中)	ND
大テント②	2021/9/20	(稼働中)	ND

●：空間線量率(作業環境)

測定日	測定地点	測定地点①	測定地点②	測定地点③
	測定項目	破袋機	破碎混合機	振動ふるい
		空間線量率 (μSv/h)		
2021/9/3 (稼働中)		0.11	0.11	0.10
2021/9/9 (稼働中)		0.12	0.14	0.10
2021/9/17 (稼働中)		0.14	0.11	0.12
2021/9/24 (稼働中)		0.14	0.12	0.09

▲：表面汚染密度(壁) ※5

測定地点	測定日	測定項目	表面汚染密度 (Bq/cm <sup>2</sup> )
小テント	北①	2021/9/20 (稼働中)	ND
	東②	2021/9/20 (稼働中)	ND
	南③	2021/9/20 (稼働中)	ND
大テント	西④	2021/9/20 (稼働中)	ND
	南⑤	2021/9/20 (稼働中)	ND
	東⑥	2021/9/20 (稼働中)	ND

●：粉じん濃度(作業環境) ※2

測定日	測定地点	測定地点①	測定地点②	測定地点③
	測定項目	破袋機	破碎混合機	振動ふるい
		粉じん濃度 (mg/m <sup>3</sup> )		
2021/9/14 (稼働中)		0.24	1.97	0.43

※1 放射能濃度検出下限値:1Bq/L NDとは、セシウム134とセシウム137のいずれもが検出下限値未満であることを示す。  
放射能濃度[Bq/L]の基準:セシウム134の濃度/60+セシウム137の濃度/90≤1

※2 定量下限値:0.1mg/m<sup>3</sup>、高濃度粉じんの下限値:10mg/m<sup>3</sup>

※3 放射能濃度検出下限値[Bq/cm<sup>3</sup>]:セシウム134:1.0×10<sup>-7</sup>、セシウム137:1.0×10<sup>-7</sup>  
NDとは、放射能濃度が検出下限値未満であることを示す。  
放射能濃度[Bq/cm<sup>3</sup>]の基準:セシウム134の濃度/2×10<sup>-3</sup>+セシウム137の濃度/3×10<sup>-3</sup>≤1

※4 放射能濃度検出下限値:ろ過部 0.2Bq/m<sup>3</sup>、ドレン部 0.5Bq/m<sup>3</sup>  
NDとは、放射能濃度が検出下限値未満であることを示す。

※5 表面汚染密度検出下限値:0.68 Bq/cm<sup>2</sup> 限度:40Bq/cm<sup>2</sup>  
NDとは、表面汚染密度が検出下限値未満であることを示す。

▲：表面汚染密度(設備) ※5

測定地点	測定日	測定項目	表面汚染密度 (Bq/cm <sup>2</sup> )
①	2021/9/20	破袋機 (稼働中)	ND
②	2021/9/20	振分シュート (稼働中)	ND
③	2021/9/20	破碎混合機 (稼働中)	ND
④	2021/9/20	振動ふるい (稼働中)	ND

# 再生資材化施設における 周辺環境及び作業環境測定結果(月報) 2021年10月

◆: 地下水(井戸)中の放射能濃度等 ※1

測定地点	測定日	測定項目	放射能濃度 (Bq/L)	電気伝導率 (mS/m)	塩化物イオン濃度(mg/L)
① (上流)	2021/3/5	(稼働前)	ND	17	2.4
	2021/10/21	(稼働中)	ND	16	3.0
② (下流)	2021/3/5	(稼働前)	ND	74	105
	2021/10/21	(稼働中)	ND	58	41.0

★: 空気中の放射能濃度 ※3

測定地点	測定日	測定項目	放射能濃度 (Bq/cm <sup>3</sup> )
①	2021/10/20	(稼働中)	ND
②	2021/10/20	(稼働中)	ND
③	2021/10/20	(稼働中)	ND
④	2021/10/20	(稼働中)	ND

●: 排気中の放射能濃度 ※4

測定地点	測定日	測定項目	放射能濃度 (Bq/m <sup>3</sup> )
小テント①	2021/10/18	(稼働中)	ND
大テント②	2021/10/18	(稼働中)	ND

◆: 排水中の放射能濃度 ※1

測定地点	測定日	測定項目	放射能濃度 (Bq/L)
①	2021/10/14	(稼働中)	ND

★: 空間線量率(周辺環境)

測定日	空間線量率 (μSv/h)				
	測定地点①	測定地点②	測定地点③	測定地点④	測定地点⑤
2018/12/10 (工事前)	0.40	0.71	0.64	0.35	0.41
2021/3/3 (稼働前)	0.27	0.23	0.63	0.17	0.22
2021/10/1 (稼働中)	0.24	0.21	0.61	0.16	0.22
2021/10/8 (稼働中)	0.21	0.23	0.67	0.16	0.21
2021/10/15 (稼働中)	0.23	0.23	0.63	0.16	0.21
2021/10/22 (稼働中)	0.22	0.22	0.58	0.17	0.19
2021/10/29 (稼働中)	0.22	0.23	0.62	0.17	0.21

▲: 表面汚染密度(床) ※5

測定地点	測定日	測定項目	表面汚染密度 (Bq/cm <sup>2</sup> )
小テント①	2021/10/9	(稼働中)	ND
大テント②	2021/10/9	(稼働中)	ND

●: 空間線量率(作業環境)

測定日	測定地点 測定項目	空間線量率 (μSv/h)		
		測定地点① 破袋機	測定地点② 破砕混合機	測定地点③ 振動ふるい
2021/10/1 (稼働中)		0.11	0.10	0.10
2021/10/8 (稼働中)		0.12	0.11	0.12
2021/10/15 (稼働中)		0.12	0.11	0.10
2021/10/22 (稼働中)		0.14	0.11	0.10
2021/10/29 (稼働中)		0.14	0.11	0.09

※1 放射能濃度検出下限値:1Bq/L NDとは、セシウム134とセシウム137のいずれもが検出下限値未満であることを示す。  
放射能濃度[Bq/L]の基準:セシウム134の濃度/60+セシウム137の濃度/90≤1

※2 定量下限値:0.1mg/m<sup>3</sup>、高濃度粉じんの下限値:10mg/m<sup>3</sup>

●: 粉じん濃度(作業環境) ※2

測定日	測定地点 測定項目	粉じん濃度 (mg/m <sup>3</sup> )		
		測定地点① 破袋機	測定地点② 破砕混合機	測定地点③ 振動ふるい
2021/10/20 (稼働中)		0.28	1.98	0.79

※3 放射能濃度検出下限値[Bq/cm<sup>3</sup>]:セシウム134:1.0×10<sup>-7</sup>、セシウム137:1.0×10<sup>-7</sup>  
NDとは、放射能濃度が検出下限値未満であることを示す。  
放射能濃度[Bq/cm<sup>3</sup>]の基準:セシウム134の濃度/2×10<sup>-3</sup>+セシウム137の濃度/3×10<sup>-3</sup>≤1

※4 放射能濃度検出下限値:ろ過部 0.2Bq/m<sup>3</sup>、ドレン部 0.5Bq/m<sup>3</sup>  
NDとは、放射能濃度が検出下限値未満であることを示す。

※5 表面汚染密度検出下限値:0.68 Bq/cm<sup>2</sup> 限度:40Bq/cm<sup>2</sup>  
NDとは、表面汚染密度が検出下限値未満であることを示す。

▲: 表面汚染密度(壁) ※5

測定地点	測定日	測定項目	表面汚染密度 (Bq/cm <sup>2</sup> )
小テント	北①	2021/10/9 (稼働中)	ND
	東②	2021/10/9 (稼働中)	ND
	南③	2021/10/9 (稼働中)	ND
大テント	西④	2021/10/9 (稼働中)	ND
	南⑤	2021/10/9 (稼働中)	ND
	東⑥	2021/10/9 (稼働中)	ND

▲: 表面汚染密度(設備) ※5

測定地点	測定日	測定項目	表面汚染密度 (Bq/cm <sup>2</sup> )
①	2021/10/9	破袋機 (稼働中)	ND
②	2021/10/9	振分シュート (稼働中)	ND
③	2021/10/9	破砕混合機 (稼働中)	ND
④	2021/10/9	振動ふるい (稼働中)	ND



# 再生資材化施設における 周辺環境及び作業環境測定結果(月報) 2021年11月

◆: 地下水(井戸)中の放射能濃度等 ※1

測定地点	測定日	測定項目	放射能濃度 (Bq/L)	電気伝導率 (mS/m)	塩化物イオン濃度(mg/L)
① (上流)	2021/3/5	(稼働前)	ND	17	2.4
	2021/11/2	(稼働中)	ND	16	6.2
② (下流)	2021/3/5	(稼働前)	ND	74	105
	2021/11/2	(稼働中)	ND	47	31.2

★: 空気中の放射能濃度 ※3

測定地点	測定日	測定項目	放射能濃度 (Bq/cm <sup>3</sup> )
①	2021/11/8	(稼働中)	ND
②	2021/11/8	(稼働中)	ND
③	2021/11/8	(稼働中)	ND
④	2021/11/8	(稼働中)	ND

●: 排気中の放射能濃度 ※4

測定地点	測定日	測定項目	放射能濃度 (Bq/m <sup>3</sup> )
小テント①	2021/11/12	(稼働中)	ND
大テント②	2021/11/12	(稼働中)	ND

★: 空間線量率(周辺環境)

測定日	測定地点	測定地点①	測定地点②	測定地点③	測定地点④	測定地点⑤
	測定項目	空間線量率 (μSv/h)				
2018/12/10 (工事前)		0.40	0.71	0.64	0.35	0.41
2021/3/3 (稼働前)		0.27	0.23	0.63	0.17	0.22
2021/11/5 (稼働中)		0.23	0.23	0.65	0.19	0.21
2021/11/12 (稼働中)		0.24	0.22	0.61	0.17	0.21
2021/11/19 (稼働中)		0.24	0.22	0.62	0.16	0.22
2021/11/26 (稼働中)		0.24	0.22	0.65	0.18	0.23

◆: 排水中の放射能濃度 ※1

測定地点	測定日	測定項目	放射能濃度 (Bq/L)
①	2021/11/2	(稼働中)	ND

▲: 表面汚染密度(床) ※5

測定地点	測定日	測定項目	表面汚染密度 (Bq/cm <sup>2</sup> )
小テント①	2021/11/13	(稼働中)	ND
大テント②	2021/11/13	(稼働中)	ND

●: 空間線量率(作業環境)

測定日	測定地点	測定地点① 破袋機	測定地点② 破砕混合機	測定地点③ 振動ふるい
	測定項目	空間線量率 (μSv/h)		
2021/11/5 (稼働中)		0.15	0.09	0.09
2021/11/12 (稼働中)		0.16	0.11	0.11
2021/11/19 (稼働中)		0.15	0.10	0.11
2021/11/26 (稼働中)		0.13	0.11	0.10

●: 粉じん濃度(作業環境) ※2

測定日	測定地点	測定地点① 破袋機	測定地点② 破砕混合機	測定地点③ 振動ふるい
	測定項目	粉じん濃度 (mg/m <sup>3</sup> )		
2021/11/8 (稼働中)		0.37	4.09	0.81

※1 放射能濃度検出下限値:1Bq/L NDとは、セシウム134とセシウム137のいずれもが検出下限値未満であることを示す。  
放射能濃度[Bq/L]の基準:セシウム134の濃度/60+セシウム137の濃度/90≤1

※2 定量下限値:0.1mg/m<sup>3</sup>、高濃度粉じんの下限値:10mg/m<sup>3</sup>

※3 放射能濃度検出下限値[Bq/cm<sup>3</sup>]:セシウム134:1.0×10<sup>-7</sup>、セシウム137:1.0×10<sup>-7</sup>  
NDとは、放射能濃度が検出下限値未満であることを示す。  
放射能濃度[Bq/cm<sup>3</sup>]の基準:セシウム134の濃度/2×10<sup>-3</sup>+セシウム137の濃度/3×10<sup>-3</sup>≤1

※4 放射能濃度検出下限値:ろ過部 0.2Bq/m<sup>3</sup>、ドレン部 0.5Bq/m<sup>3</sup>  
NDとは、放射能濃度が検出下限値未満であることを示す。

※5 表面汚染密度検出下限値:0.68 Bq/cm<sup>2</sup> 限度:40Bq/cm<sup>2</sup>  
NDとは、表面汚染密度が検出下限値未満であることを示す。

▲: 表面汚染密度(壁) ※5

測定地点	測定日	測定項目	表面汚染密度 (Bq/cm <sup>2</sup> )
小テント	北①	2021/11/13 (稼働中)	ND
	東②	2021/11/13 (稼働中)	ND
	南③	2021/11/13 (稼働中)	ND
大テント	西④	2021/11/13 (稼働中)	ND
	南⑤	2021/11/13 (稼働中)	ND
	東⑥	2021/11/13 (稼働中)	ND

▲: 表面汚染密度(設備) ※5

測定地点	測定日	測定項目	表面汚染密度 (Bq/cm <sup>2</sup> )
①	2021/11/13	破袋機 (稼働中)	ND
②	2021/11/13	振分シュート (稼働中)	ND
③	2021/11/13	破砕混合機 (稼働中)	ND
④	2021/11/13	振動ふるい (稼働中)	ND

# 再生資材化施設における 周辺環境及び作業環境測定結果(月報) 2021年12月

◆: 地下水(井戸)中の放射能濃度等 ※1

測定地点	測定項目		放射能濃度 (Bq/L)	電気伝導率 (mS/m)	塩化物イオン 濃度(mg/L)
	測定日				
① (上流)	2021/3/5	(稼働前)	ND	17	2.4
	2021/12/21	(稼働中)	ND	16	3.0
② (下流)	2021/3/5	(稼働前)	ND	74	105
	2021/12/21	(稼働中)	ND	44	31.0

★: 空気中の放射能濃度 ※3

測定地点	測定項目		放射能濃度 (Bq/cm <sup>3</sup> )
	測定日		
①	2021/12/2	(稼働中)	ND
②	2021/12/2	(稼働中)	ND
③	2021/12/2	(稼働中)	ND
④	2021/12/2	(稼働中)	ND

●: 排気中の放射能濃度 ※4

測定地点	測定項目		放射能濃度 (Bq/m <sup>3</sup> )
	測定日		
小テント①	2021/12/7	(稼働中)	ND
大テント②	2021/12/7	(稼働中)	ND

◆: 排水中の放射能濃度 ※1

測定地点	測定項目		放射能濃度 (Bq/L)
	測定日		
①	2021/12/21	(稼働中)	ND

★: 空間線量率(周辺環境)

測定日	空間線量率 (μSv/h)				
	測定地点①	測定地点②	測定地点③	測定地点④	測定地点⑤
2018/12/10 (工事前)	0.40	0.71	0.64	0.35	0.41
2021/3/3 (稼働前)	0.27	0.23	0.63	0.17	0.22
2021/12/3 (稼働中)	0.22	0.21	0.59	0.17	0.21
2021/12/10 (稼働中)	0.22	0.22	0.64	0.16	0.22
2021/12/17 (稼働中)	0.21	0.21	0.63	0.17	0.22
2021/12/24 (稼働中)	0.23	0.20	0.62	0.16	0.22
2021/12/27 (稼働中)	0.23	0.20	0.62	0.16	0.22

▲: 表面汚染密度(床) ※5

測定地点	測定項目		表面汚染密度 (Bq/cm <sup>2</sup> )
	測定日		
小テント①	2021/12/11	(稼働中)	ND
大テント②	2021/12/11	(稼働中)	ND

●: 空間線量率(作業環境)

測定日	空間線量率 (μSv/h)		
	測定地点① 破袋機	測定地点② 破碎混合機	測定地点③ 振動ふるい
2021/12/3 (稼働中)	0.14	0.10	0.10
2021/12/10 (稼働中)	0.14	0.11	0.09
2021/12/17 (稼働中)	0.15	0.12	0.10
2021/12/24 (稼働中)	0.13	0.12	0.10

▲: 表面汚染密度(壁) ※5

測定地点	測定項目		表面汚染密度 (Bq/cm <sup>2</sup> )
	測定日		
小テント	北①	2021/12/11 (稼働中)	ND
	東②	2021/12/11 (稼働中)	ND
	南③	2021/12/11 (稼働中)	ND
大テント	西④	2021/12/11 (稼働中)	ND
	南⑤	2021/12/11 (稼働中)	ND
	東⑥	2021/12/11 (稼働中)	ND

●: 粉じん濃度(作業環境) ※2

測定日	粉じん濃度 (mg/m <sup>3</sup> )		
	測定地点① 破袋機	測定地点② 破碎混合機	測定地点③ 振動ふるい
2021/12/2 (稼働中)	0.13	1.49	0.72

※1 放射能濃度検出下限値:1Bq/L NDとは、セシウム134とセシウム137のいずれもが検出下限値未満であることを示す。  
放射能濃度[Bq/L]の基準:セシウム134の濃度/60+セシウム137の濃度/90≤1

※2 定量下限値:0.1mg/m<sup>3</sup>、高濃度粉じんの下限値:10mg/m<sup>3</sup>

※3 放射能濃度検出下限値[Bq/cm<sup>3</sup>]:セシウム134:1.0×10<sup>-7</sup>、セシウム137:1.0×10<sup>-7</sup>  
NDとは、放射能濃度が検出下限値未満であることを示す。  
放射能濃度[Bq/cm<sup>3</sup>]の基準:セシウム134の濃度/2×10<sup>-3</sup>+セシウム137の濃度/3×10<sup>-3</sup>≤1

※4 放射能濃度検出下限値:ろ過部 0.2Bq/m<sup>3</sup>、ドレン部 0.5Bq/m<sup>3</sup>  
NDとは、放射能濃度が検出下限値未満であることを示す。

※5 表面汚染密度検出下限値:0.68 Bq/cm<sup>2</sup> 限度:40Bq/cm<sup>2</sup>  
NDとは、表面汚染密度が検出下限値未満であることを示す。

▲: 表面汚染密度(設備) ※5

測定地点	測定項目		表面汚染密度 (Bq/cm <sup>2</sup> )
	測定日		
①	2021/12/11	破袋機 (稼働中)	ND
②	2021/12/11	振分シュート (稼働中)	ND
③	2021/12/11	破碎混合機 (稼働中)	ND
④	2021/12/11	振動ふるい (稼働中)	ND

# 再生資材化施設における 周辺環境及び作業環境測定結果(月報) 2022年1月

◆: 地下水(井戸)中の放射能濃度等 ※1

測定地点	測定項目		放射能濃度 (Bq/L)	電気伝導率 (mS/m)	塩化物イオン 濃度(mg/L)
	測定日				
① (上流)	2021/3/5	(稼働前)	ND	17	2.4
	2022/1/17	(稼働中)	ND	17	3.7
② (下流)	2021/3/5	(稼働前)	ND	74	105
	2022/1/17	(稼働中)	ND	35	31.8

★: 空気中の放射能濃度 ※3

測定地点	測定項目		放射能濃度 (Bq/cm <sup>3</sup> )
	測定日		
①	2022/1/27	(稼働中)	ND
②	2022/1/27	(稼働中)	ND
③	2022/1/27	(稼働中)	ND
④	2022/1/27	(稼働中)	ND

●: 排気中の放射能濃度 ※4

測定地点	測定項目		放射能濃度 (Bq/m <sup>3</sup> )
	測定日		
小テント①	2022/1/21	(稼働中)	ND
大テント②	2022/1/21	(稼働中)	ND

◆: 排水中の放射能濃度 ※1

測定地点	測定項目		放射能濃度 (Bq/L)
	測定日		
①	2022/1/17	(稼働中)	ND

★: 空間線量率(周辺環境)

測定日	測定地点	測定地点①	測定地点②	測定地点③	測定地点④	測定地点⑤
	測定項目	空間線量率 (μSv/h)				
2018/12/10 (工事前)		0.40	0.71	0.64	0.35	0.41
2021/3/3 (稼働前)		0.27	0.23	0.63	0.17	0.22
2022/1/11 (稼働中)		0.22	0.22	0.57	0.16	0.20
2022/1/14 (稼働中)		0.21	0.17	0.56	0.14	0.21
2022/1/21 (稼働中)		0.21	0.16	0.46	0.15	0.20
2022/1/28 (稼働中)		0.20	0.18	0.56	0.15	0.21

▲: 表面汚染密度(床) ※5

測定地点	測定項目		表面汚染密度 (Bq/cm <sup>2</sup> )
	測定日		
小テント①	2022/1/22	(稼働中)	ND
大テント②	2022/1/22	(稼働中)	ND

●: 空間線量率(作業環境)

測定日	測定地点	測定地点① 破袋機	測定地点② 破砕混合機	測定地点③ 振動ふるい
	測定項目	空間線量率 (μSv/h)		
2022/1/11 (稼働中)		0.14	0.13	0.12
2022/1/14 (稼働中)		0.13	0.12	0.09
2022/1/21 (稼働中)		0.13	0.09	0.10
2022/1/28 (稼働中)		0.12	0.10	0.09

▲: 表面汚染密度(壁) ※5

測定地点	測定項目		表面汚染密度 (Bq/cm <sup>2</sup> )
	測定日		
小テント	北①	2022/1/22 (稼働中)	ND
	東②	2022/1/22 (稼働中)	ND
	南③	2022/1/22 (稼働中)	ND
大テント	西④	2022/1/22 (稼働中)	ND
	南⑤	2022/1/22 (稼働中)	ND
	東⑥	2022/1/22 (稼働中)	ND

●: 粉じん濃度(作業環境) ※2

測定日	測定地点	測定地点① 破袋機	測定地点② 破砕混合機	測定地点③ 振動ふるい
	測定項目	粉じん濃度 (mg/m <sup>3</sup> )		
2022/1/27 (稼働中)		0.63	1.04	0.50

※1 放射能濃度検出下限値:1Bq/L NDとは、セシウム134とセシウム137のいずれもが検出下限値未満であることを示す。  
放射能濃度[Bq/L]の基準:セシウム134の濃度/60+セシウム137の濃度/90≤1

※2 定量下限値:0.1mg/m<sup>3</sup>、高濃度粉じんの下限値:10mg/m<sup>3</sup>

※3 放射能濃度検出下限値[Bq/cm<sup>3</sup>]:セシウム134:1.0×10<sup>-7</sup>、セシウム137:1.0×10<sup>-7</sup>  
NDとは、放射能濃度が検出下限値未満であることを示す。  
放射能濃度[Bq/cm<sup>3</sup>]の基準:セシウム134の濃度/2×10<sup>-3</sup>+セシウム137の濃度/3×10<sup>-3</sup>≤1

※4 放射能濃度検出下限値:ろ過部 0.2Bq/m<sup>3</sup>、ドレン部 0.5Bq/m<sup>3</sup>  
NDとは、放射能濃度が検出下限値未満であることを示す。

※5 表面汚染密度検出下限値:0.68 Bq/cm<sup>2</sup> 限度:40Bq/cm<sup>2</sup>  
NDとは、表面汚染密度が検出下限値未満であることを示す。

▲: 表面汚染密度(設備) ※5

測定地点	測定項目		表面汚染密度 (Bq/cm <sup>2</sup> )
	測定日		
①	2022/1/22	破袋機 (稼働中)	ND
②	2022/1/22	振分シュート (稼働中)	ND
③	2022/1/22	破砕混合機 (稼働中)	ND
④	2022/1/22	振動ふるい (稼働中)	ND



# 再生資材化施設における 周辺環境及び作業環境測定結果(月報) 2022年2月

◆: 地下水(井戸)中の放射能濃度等 ※1

測定地点	測定項目		放射能濃度 (Bq/L)	電気伝導率 (mS/m)	塩化物イオン 濃度(mg/L)
	測定日				
① (上流)	2021/3/5	(稼働前)	ND	17	2.4
	2022/2/17	(稼働中)	ND	18	3.4
② (下流)	2021/3/5	(稼働前)	ND	74	105
	2022/2/17	(稼働中)	ND	29	45.5

★: 空気中の放射能濃度 ※3

測定地点	測定項目		放射能濃度 (Bq/cm <sup>3</sup> )
	測定日		
①	2022/2/9	(稼働中)	ND
②	2022/2/9	(稼働中)	ND
③	2022/2/9	(稼働中)	ND
④	2022/2/9	(稼働中)	ND

●: 排気中の放射能濃度 ※4

測定地点	測定項目		放射能濃度 (Bq/m <sup>3</sup> )
	測定日		
小テント①	2022/2/21	(稼働中)	ND
大テント②	2022/2/21	(稼働中)	ND

◆: 排水中の放射能濃度 ※1

測定地点	測定項目		放射能濃度 (Bq/L)
	測定日		
①	2022/2/11	(稼働中)	ND

★: 空間線量率(周辺環境)

測定日	測定地点	測定地点①	測定地点②	測定地点③	測定地点④	測定地点⑤
	測定項目	空間線量率 (μSv/h)				
2018/12/10 (工事前)		0.40	0.71	0.64	0.35	0.41
2021/3/3 (稼働前)		0.23	0.27	0.63	0.17	0.22
2022/2/4 (稼働中)		0.19	0.18	0.52	0.13	0.20
2022/2/10 (稼働中)		0.18	0.19	0.54	0.14	0.22
2022/2/18 (稼働中)		0.16	0.20	0.54	0.13	0.21
2022/2/25 (稼働中)		0.16	0.20	0.47	0.13	0.21

▲: 表面汚染密度(床) ※5

測定地点	測定項目		表面汚染密度 (Bq/cm <sup>2</sup> )
	測定日		
小テント①	2022/2/5	(稼働中)	ND
大テント②	2022/2/5	(稼働中)	ND

●: 空間線量率(作業環境)

測定日	測定地点	測定地点①	測定地点②	測定地点③
	測定項目	破袋機	破碎混合機	振動ふるい
		空間線量率 (μSv/h)		
2022/2/4 (稼働中)		0.12	0.11	0.09
2022/2/10 (稼働中)		0.11	0.10	0.09
2022/2/18 (稼働中)		0.13	0.11	0.09
2022/2/25 (稼働中)		0.11	0.11	0.09

▲: 表面汚染密度(壁) ※5

測定地点	測定項目		表面汚染密度 (Bq/cm <sup>2</sup> )
	測定日		
小テント	北①	2022/2/5 (稼働中)	ND
	東②	2022/2/5 (稼働中)	ND
	南③	2022/2/5 (稼働中)	ND
大テント	西④	2022/2/5 (稼働中)	ND
	南⑤	2022/2/5 (稼働中)	ND
	東⑥	2022/2/5 (稼働中)	ND

●: 粉じん濃度(作業環境) ※2

測定日	測定地点	測定地点①	測定地点②	測定地点③
	測定項目	破袋機	破碎混合機	振動ふるい
		粉じん濃度 (mg/m <sup>3</sup> )		
2022/2/9 (稼働中)		0.20	0.40	0.63

※1 放射能濃度検出下限値:1Bq/L NDとは、セシウム134とセシウム137のいずれもが検出下限値未満であることを示す。  
放射能濃度[Bq/L]の基準:セシウム134の濃度/60+セシウム137の濃度/90≤1

※2 定量下限値:0.1mg/m<sup>3</sup>、高濃度粉じんの下限値:10mg/m<sup>3</sup>

※3 放射能濃度検出下限値[Bq/cm<sup>3</sup>]:セシウム134:1.0×10<sup>-7</sup>、セシウム137:1.0×10<sup>-7</sup>  
NDとは、放射能濃度が検出下限値未満であることを示す。  
放射能濃度[Bq/cm<sup>3</sup>]の基準:セシウム134の濃度/2×10<sup>-3</sup>+セシウム137の濃度/3×10<sup>-3</sup>≤1

※4 放射能濃度検出下限値:ろ過部 0.2Bq/m<sup>3</sup>、ドレン部 0.5Bq/m<sup>3</sup>  
NDとは、放射能濃度が検出下限値未満であることを示す。

※5 表面汚染密度検出下限値:0.68 Bq/cm<sup>2</sup> 限度:40Bq/cm<sup>2</sup>  
NDとは、表面汚染密度が検出下限値未満であることを示す。

▲: 表面汚染密度(設備) ※5

測定地点	測定項目		表面汚染密度 (Bq/cm <sup>2</sup> )
	測定日		
①	2022/2/5	破袋機 (稼働中)	ND
②	2022/2/5	振分シュート (稼働中)	ND
③	2022/2/5	破碎混合機 (稼働中)	ND
④	2022/2/5	振動ふるい (稼働中)	ND

# 再生資材化施設における 周辺環境及び作業環境測定結果(月報) 2022年3月

◆: 地下水(井戸)中の放射能濃度等 ※1

測定地点	測定項目		放射能濃度 (Bq/L)	電気伝導率 (mS/m)	塩化物イオン 濃度(mg/L)
	測定日				
① (上流)	2021/3/5	(稼働前)	ND	17	2.4
	2022/3/8	(稼働中)	ND	27	33.6
② (下流)	2021/3/5	(稼働前)	ND	74	105
	2022/3/8	(稼働中)	ND	277	849

★: 空気中の放射能濃度 ※3

測定地点	測定項目		放射能濃度 (Bq/cm <sup>3</sup> )
	測定日		
①	2022/3/9	(稼働中)	ND
②	2022/3/9	(稼働中)	ND
③	2022/3/9	(稼働中)	ND
④	2022/3/9	(稼働中)	ND

●: 排気中の放射能濃度 ※4

測定地点	測定項目		放射能濃度 (Bq/m <sup>3</sup> )
	測定日		
小テント①	2022/3/16	(稼働中)	ND
大テント②	2022/3/16	(稼働中)	ND

◆: 排水中の放射能濃度 ※1

測定地点	測定項目		放射能濃度 (Bq/L)
	測定日		
①	2022/3/8	(稼働中)	ND

★: 空間線量率(周辺環境)

測定日	空間線量率 (μSv/h)				
	測定地点①	測定地点②	測定地点③	測定地点④	測定地点⑤
2018/12/10 (工事前)	0.40	0.71	0.64	0.35	0.41
2021/3/3 (稼働前)	0.23	0.27	0.63	0.17	0.22
2022/3/4 (稼働中)	0.21	0.23	0.59	0.14	0.23
2022/3/11 (稼働中)	0.19	0.23	0.64	0.17	0.24
2022/3/21 (稼働中)	0.22	0.24	0.62	0.17	0.24
2022/3/25 (稼働中)	0.21	0.23	0.59	0.17	0.23

▲: 表面汚染密度(床) ※5

測定地点	測定項目		表面汚染密度 (Bq/cm <sup>2</sup> )
	測定日		
小テント①	2022/3/5	(稼働中)	ND
大テント②	2022/3/5	(稼働中)	ND

●: 空間線量率(作業環境)

測定日	空間線量率 (μSv/h)		
	測定地点① 破袋機	測定地点② 破碎混合機	測定地点③ 振動ふるい
2022/3/4 (稼働中)	0.14	0.12	0.09
2022/3/11 (稼働中)	0.14	0.13	0.09
2022/3/21 (稼働中)	0.12	0.11	0.12
2022/3/25 (稼働中)	0.15	0.12	0.10

▲: 表面汚染密度(壁) ※5

測定地点	測定項目		表面汚染密度 (Bq/cm <sup>2</sup> )
	測定日		
小テント	北①	2022/3/5 (稼働中)	ND
	東②	2022/3/5 (稼働中)	ND
	南③	2022/3/5 (稼働中)	ND
大テント	西④	2022/3/5 (稼働中)	ND
	南⑤	2022/3/5 (稼働中)	ND
	東⑥	2022/3/5 (稼働中)	ND

●: 粉じん濃度(作業環境) ※2

測定日	粉じん濃度 (mg/m <sup>3</sup> )		
	測定地点① 破袋機	測定地点② 破碎混合機	測定地点③ 振動ふるい
2022/3/9 (稼働中)	0.37	2.13	2.36

※1 放射能濃度検出下限値:1Bq/L NDとは、セシウム134とセシウム137のいずれもが検出下限値未満であることを示す。  
放射能濃度[Bq/L]の基準:セシウム134の濃度/60+セシウム137の濃度/90≤1

※2 定量下限値:0.1mg/m<sup>3</sup>、高濃度粉じんの下限値:10mg/m<sup>3</sup>

※3 放射能濃度検出下限値[Bq/cm<sup>3</sup>]:セシウム134:1.0×10<sup>-7</sup>、セシウム137:1.0×10<sup>-7</sup>  
NDとは、放射能濃度が検出下限値未満であることを示す。  
放射能濃度[Bq/cm<sup>3</sup>]の基準:セシウム134の濃度/2×10<sup>-3</sup>+セシウム137の濃度/3×10<sup>-3</sup>≤1

※4 放射能濃度検出下限値:ろ過部 0.2Bq/m<sup>3</sup>、ドレン部 0.5Bq/m<sup>3</sup>  
NDとは、放射能濃度が検出下限値未満であることを示す。

※5 表面汚染密度検出下限値:0.68 Bq/cm<sup>2</sup> 限度:40Bq/cm<sup>2</sup>  
NDとは、表面汚染密度が検出下限値未満であることを示す。

▲: 表面汚染密度(設備) ※5

測定地点	測定項目		表面汚染密度 (Bq/cm <sup>2</sup> )
	測定日		
①	2022/3/5	破袋機 (稼働中)	ND
②	2022/3/5	振分シュート (稼働中)	ND
③	2022/3/5	破碎混合機 (稼働中)	ND
④	2022/3/5	振動ふるい (稼働中)	ND